



DT
RAPATEK
İNİ

40 YILLIK TECRÜBE
40 YEARS EXPERIENCE

ÜRÜN KATALOĞU
CATALOGUE



RAPATEK



GÜVENİLİR, SÜRDÜRÜLEBİLİR, DAYANIKLI...
RELIABLE, SUSTAINABLE, DURABLE...

RAPATEK KİMDİR?

Rapatek Metal Sanayi ve Dış Ticaret Limited Şirketi, kurucularının ıslak hacim sektöründeki 40 yıllık tecrübesine dayanarak kurulmuştur.

Rapatek, en iyi kalitede, en uygun fiyatla, sürdürülebilir ve dayanıklı paslanmaz çelik ve pirinç ham maddesinden üretilen, güvenilir endüstriyel ekipman ve banyo aksesuarlarının üretimini, pazarlama ve satışını, ithalat ve ihracatını yapmaktadır.

AVM, Havaalanı, Hastane, Restoranlar, Okullar, Spor Salonları, Oteller ve Konut Projelerinde kullanılabilecek ıslak hacim kategorisi altındaki El Kurutma Makineleri, Kabin İçi ve Kabin Dışı Endüstriyel WC Ekipmanları ve Banyo Aksesuarları, Kombinasyon Sistemleri, Engelli Grupları, Otel Malzemeleri, Geri Dönüşüm Üniteleri, Tıbbi Atık Üniteleri ve Dezenfektanlar gibi geniş ürün yelpazesine sahiptir.

VİZYONUMUZ

Rapatek, en iyi kalitede, en uygun fiyatla, sürdürülebilir ve dayanıklı paslanmaz çelik ve pirinç ham maddesinden üretilen güvenilir endüstriyel ekipman ve banyo aksesuarlarının Türk Malı oluşunu ön planda tutarak bir dünya markası haline gelmeyi hedeflemektedir.

MİSYONUMUZ

Proje tasarlayan mimarlar, iç mimarlar, kurumsal satın almacılar vb. müşteri kitesine hijyen ortamlar oluşturabilecekleri ve ürün sunumlarına kolaylıkla yerleştirebilecekleri dayanıklı, sürdürülebilir endüstriyel ekipmanlar sunmayı hedeflemektedir.

WHO IS RAPATEK?

Rapatek was established on the basis of 40 years of experience of its founders in the washroom equipment industry sector.

Rapatek produces, markets, sells, imports and exports reliable industrial equipment and bathroom accessories, produced from sustainable and durable stainless steel and brass raw materials, at the best quality, at the most affordable prices.

It has a wide range of products under the Wet Area Category, such as Hand Dryers, Inside and Outside the Cabin Industrial WC Equipment and Bathroom Accessories, Combined Systems, Disabled Groups, Hotel Materials, Recycling Units, Medical Waste Units, Disinfectants that can be used in Shopping Malls, Airports, Hospitals, Restaurants, Schools, Gyms, Hotels and Residential Projects.

VISION

Rapatek aims to become a world brand by prioritizing that reliable industrial equipment and bathroom accessories produced from the best quality, most affordable, sustainable and durable stainless steel and brass raw materials are Made in Turkey.

MISSION

It aims to offer durable, sustainable industrial equipment to project architects, interior designers, corporate buyers and similar customers, with whom they can create hygienic environments and easily integrate into product presentations.

İÇİNDEKİLER / INDEX

ISLAK HACİM ÜRÜNLERİ / WASHROOM EQUIPMENTS

El Kurutma Makineleri / <i>Hand Dryers</i>	1-2
Kağıt Havluluklar / <i>Paper Towels</i>	2-6
Ayna Arkası Sistemleri / <i>Behind Mirror Systems</i>	6-7
Sıvı Sabunluklar / <i>Soap Dispensers</i>	7-11
Dezenfektan Vericiler / <i>Sanitizers</i>	12
Köpük Vericiler / <i>Foam Dispensers</i>	13-14
Kombinasyon Sistemleri / <i>Compact Bathroom Systems</i>	15-17
WC Kağıtlıklar / <i>WC Toilet Paper Holders</i>	18-19
Klozet Kapak Kağıt Vericiler / <i>Seat Cover Dispensers</i>	20
Klozet Fırçaları / <i>Toilet Brush Holders</i>	20-21
Çöp Kovaları / <i>Dustbins</i>	22-35
Çöp Şutları / <i>Waste Chutes</i>	31
Atık Kovaları / <i>Waste Bins</i>	32
Küllüklü Çöp Kovaları / <i>Ashtray Garbage Bins</i>	33-35
Çöp Konteynerleri / <i>Garbage Containers</i>	46
	80

GERİ DÖNÜŞÜM ÜNİTELERİ / RECYCLING UNITS

Geri Dönüşüm Üniteleri / <i>Recycle Bins</i>	36-45
--	-------

ENGELLİ GRUPLARI / DISABLED GROUPS

Tutunma Barları / <i>Grab Bars</i>	47-48
Engelli Duş Oturakları / <i>Shower Seats</i>	48-49
Engelli Lavabo Bataryası / <i>Disabled Faucet</i>	49
Engelli Hareketli Ayna / <i>Adjustable Mirror</i>	49

HİJYEN ÜRÜNLERİ / HYGIENE PRODUCTS

Kağıt Mendil Vericiler / <i>Tissue Paper Dispensers</i>	50
Hijyen Ped Poşet Verici ve Ped Atık Kutuları / <i>Hygiene Pad Dispensers and Pad Disposal Bins</i>	50
Musluklar / <i>Faucets</i>	51-54
Pedal Sistemler - Yere Monte / <i>Pedals</i>	54
Pisuvar Sistemleri / <i>Urinal Systems</i>	55
Endüstriyel Bataryalar / <i>Industrial Faucets</i>	55
Bardak Yıkama Aparatı / <i>Glass Washing Equipment</i>	55
Duş Başlığı / <i>Shower Head</i>	55
Klozet - Yere Monte ve Duvara Asma / <i>Closet - Ground Mounted & Wall Hanging</i>	56
Pisuvar / <i>Urinal</i>	56
Tuvalet - Yere Monte / <i>WC Toilet</i>	56

İÇİNDEKİLER / INDEX

HİJYEN ÜRÜNLERİ / HYGIENE PRODUCTS

Klozet ve Lavabo Kombinasyonları / <i>WC Toilet With Wash Unit</i>	57
Abdest Alma Üniteleri / <i>Ablution Units</i>	57
Paspas Yıkama Evyeleri / <i>Mop Sinks</i>	58
Duş Tekneleri / <i>Shower Trays</i>	58
Bar Kokteyl İstasyonları / <i>Bar Cocktail Stations</i>	59
Lavabo ve Evyeler / <i>Sinks</i>	60-61
Tezgahlar / <i>Counters</i>	62-63
Davlumbazlar / <i>Hoods</i>	64
Bebek Bezi Çöp Kovası / <i>Diaper Bin</i>	79
Ayakkabı Cila Makineleri / <i>Shoe Polish Machines</i>	79
Galoşmatikler / <i>Galosh Machines</i>	79
Hijyenik Klozet Bant Sistemi / <i>Sensor Hygienic Toilet Cover</i>	80
Hijyen Turnike Hattı / <i>Sanitation Units</i>	80-83
Medikal Ekipmanlar / <i>Medical Equipments</i>	83-85

OTEL ÜRÜNLERİ / HOTEL PRODUCTS

Saç Kurutma Makineleri / <i>Hair Dryers</i>	65-66
Makyaj Aynaları / <i>Mirrors</i>	67
Kettle ve Hoşgeldin Tepsisi / <i>Kettles and Welcome Trays</i>	67
Valizlik / <i>Luggage Racks</i>	68
Deri Kaplı Ürünler / <i>Leather Accessories</i>	68
Otel Serisi / <i>Hotel Line</i>	74-78

BANYO AKSESUARLARI / BATHROOM ACCESSORIES

Mata Serisi / <i>Mata Line</i>	69
Maxima Serisi / <i>Maxima Line</i>	69
Villa Serisi / <i>Villa Line</i>	70
Notte Serisi / <i>Notte Line</i>	70
Mika Serisi / <i>Mika Line</i>	71
Meteor Serisi / <i>Meteor Line</i>	71
Codde Serisi / <i>Codde Line</i>	71
Litmus Serisi / <i>Litmus Line</i>	72
Loft Serisi / <i>Loft Line</i>	72
Dark City Serisi / <i>Dark City Line</i>	73
Mazza Gold Serisi / <i>Mazza Gold Line</i>	73
Retro Serisi / <i>Retro Line</i>	74



RT2000 JET PRO PLUS

Paslanmaz çelik görünümlü ABS gövde ve fotoselli 1900 Watt jet motor el kurutucu. (1900 Watt jet engine hand dryer with stainless steel look ABS body and photocell.)

220-240 Volt

Hızlı el kurutma işlemi için güçlü ve kompakt tasarım. (Powerful and compact design for fast hand drying.)

El kurutma süresini 10-15 sn içinde yapmanızı sağlar. (It allows you to dry your hands in 10-15 seconds.)

Jet Pro Plus modeli otomatik sistem kapanma özelliği ile donatılmıştır. Sistem kendini 25 sn'den daha fazla çalışma süresinde kapatır. (The Jet Pro Plus model is equipped with an automatic system shutdown feature. The system shuts down itself after more than 25 seconds of operation.)

Hepa filtreli opsiyonu mevcuttur. (Hepa filter option is available.)

Antrasit kapak opsiyonu mevcuttur. (Anthracite cover option is available.)

Ölçüleri (Dimensions): 200 x 162 x 295 mm



RT250

Paslanmaz Çelik (Stainless Steel)

Satin

2500 Watt

Ölçüleri (Dimensions) : 270 x 240 x 200 mm



RT900A JET

Paslanmaz Çelik (Stainless Steel)

900 Watt Jet Motor

Ölçüleri (Dimensions) : 252 x 300 x 169 mm



RT1200 JET

Paslanmaz Çelik (Stainless Steel)

Satin

1200 Watt Jet Motor

Ölçüleri (Dimensions) : 185 x 142 x 290 mm



RT1200S JET

Paslanmaz Çelik (Stainless Steel)

Siyah (Black)

1200 Watt Jet Motor

Ölçüleri (Dimensions) : 185 x 142 x 290 mm



RT2500A

Paslanmaz Çelik (*Stainless Steel*)

Satin

2500 Watt

Ölçüleri (*Dimensions*) : 240 x 200 x 170 mm



RT1200BK JET

Paslanmaz Çelik (*Stainless Steel*)

1200 Watt Jet Motor

Antibakteriyel Filtreli (*Antibacterial Filtered*)

Ölçüleri (*Dimensions*) : 175 x 142 x 292 mm



RT1500A JET

ABS (*ABS Plastic*)

Silver

1300 Watt

Hepa Filtreli (*Hepa Filtered*)

Ölçüleri (*Dimensions*) : 300 x 194 x 557 mm

KAĞIT HAVLULUKLAR / PAPER TOWELS

FOTOSELLİ



R2020

304 Paslanmaz Çelik (*304 Stainless Steel*)

4x1,5 DC Pili/Elektrikli (*DC Battery/Electrical*)

21 cm eninde rulo kağıt kullanılır. (*Roll Diameter: 21 cm*)

21 cm kağıt genişliği. (*Paper Width: 21 cm*)

200-250-300 mm kağıt alma seçeneğlidir.

(*Adjustable Paper Length: 200-250-300 mm*)

Ölçüleri (*Dimensions*) : 290 x 225 x 390 mm



R2020SA

304 Paslanmaz Çelik (*304 Stainless Steel*)

Yarı Sıva Altı (*Semi Flush-mounted use*)

4x1,5 DC Pili/Elektrikli (*DC Battery/Electrical*)

21 cm eninde rulo kağıt kullanılır. (*Roll Diameter: 21 cm*)

Çıkan kağıt koparılnca 3 sn beklemeli.

(*Waits 3 seconds after paper.*)

200-250-300 mm kağıt alma seçeneğlidir.

(*Adjustable Paper Length: 200-250-300 mm*)

**R2020B**

ABS (ABS Plastic)

4x1,5 DC Pili/Elektrikli (DC Battery/Electrical)

Bal renkli. (Amber colored)

21 cm eninde rulo kağıt kullanılır. (Roll Diameter: 21 cm)

Çıkan kağıt koparılmca 3 sn beklemeli.

(Waits 3 seconds after paper.)

200-250-300 mm kağıt alma seçeneğlidir.

(Adjustable Paper Length: 200-250-300 mm)

Ölçüleri (Dimensions) : 285 x 215 x 390 mm

**R2020S**

ABS (ABS Plastic)

4x1,5 DC Pili/Elektrikli (DC Battery/Electrical)

Silver

21 cm eninde rulo kağıt kullanılır. (Roll Diameter: 21 cm)

Çıkan kağıt koparılmca 3 sn beklemeli.

(Waits 3 seconds after paper.)

200-250-300 mm kağıt alma seçeneğlidir.

(Adjustable Paper Length: 200-250-300 mm)

Ölçüleri (Dimensions) : 285 x 215 x 390 mm

**R2023F**

ABS (ABS Plastic)

Füme/Şeffaf (Smoked/Transparent)

Pilli/Elektrikli (Battery/Electrical)

21 cm eninde rulo kağıt kullanılır. (Roll Diameter: 21 cm)

Ölçüleri (Dimensions) : 280 x 210 x 370 mm

**R2023B**

ABS (ABS Plastic)

Beyaz (White)

Pilli/Elektrikli (Battery/Electrical)

21 cm eninde rulo kağıt kullanılır. (Roll Diameter: 21 cm)

Ölçüleri (Dimensions) : 280 x 210 x 370 mm

**R2020R**

304 Paslanmaz Çelik (304 Stainless Steel)

4x1,5 DC Pili/Elektrikli (DC Battery/Electrical)

21 cm eninde rulo kağıt kullanılır. (Roll Diameter: 21 cm)

Çıkan kağıt koparılmca 3 sn beklemeli.

(Waits 3 seconds after paper.)

200-250-300 mm kağıt alma seçeneğlidir.

(Adjustable Paper Length: 200-250-300 mm)

Ölçüleri (Dimensions) : 290 x 225 x 390 mm

**R2020SH**

ABS (ABS Plastic)

4x1,5 DC Pili/Elektrikli (DC Battery/Electrical)

Siyah (Black)

21 cm eninde rulo kağıt kullanılır. (Roll Diameter: 21 cm)

Çıkan kağıt koparılmca 3 sn beklemeli.

(Waits 3 seconds after paper.)

200-250-300 mm kağıt alma seçeneğlidir.

(Adjustable Paper Length: 200-250-300 mm)

Ölçüleri (Dimensions) : 285 x 215 x 390 mm

**R2020SAR**

304 Paslanmaz Çelik (304 Stainless Steel)

Sıva Altı (Flush-mounted use)

4x1,5 DC Pili/Elektrikli (DC Battery/Electrical)

21 cm eninde rulo kağıt kullanılır. (Roll Diameter: 21 cm)

Çıkan kağıt koparılmca 3 sn beklemeli.

(Waits 3 seconds after paper.)

200-250-300 mm kağıt alma seçeneğlidir.

(Adjustable Paper Length: 200-250-300 mm)

Sıva Altı Ölçüleri (Recessed Dimensions):

300 x 210 x 580 mm

Sıva Üstü Ölçüleri (Surface Mounted Dimensions):

350 x 225 x 650 mm

**R2022**

Metal

Pilli/Elektrikli (Battery/Electrical)

21 cm eninde rulo kağıt kullanılır. (Roll Diameter: 21 cm)

Ölçüleri (Dimensions) : 280 x 210 x 370 mm

**R2023M**

ABS (ABS Plastic)

Mavi/Şeffaf (Blue/Transparent)

Pilli/Elektrikli (Battery/Electrical)

21 cm eninde rulo kağıt kullanılır. (Roll Diameter: 21 cm)

Ölçüleri (Dimensions) : 280 x 210 x 370 mm

**R2026**

ABS (ABS Plastic)

Siyah (Black)

Pilli/Elektrikli (Battery/Electrical)

21 cm eninde rulo kağıt kullanılır. (Roll Diameter: 21 cm)

Ölçüleri (Dimensions) : 270 x 210 x 370 mm

KAĞIT HAVLULUKLAR / PAPER TOWELS

PASLANMAZ ÇELİK, MANUEL

**R202**

304 Paslanmaz Çelik (304 Stainless Steel)

400 Kağıt Kapasiteli (400 Sheets Capacity.)

Z Katlı, Kilitli (Z-fold, Locked)

Ölçüleri (Dimensions) : 260 x 370 x 100 mm

**R202-4**

430 Paslanmaz Çelik (430 Stainless Steel)

400 Kağıt Kapasiteli (400 Sheets Capacity.)

Z Katlı, Kilitli (Z-fold, Locked)

Ölçüleri (Dimensions) : 260 x 370 x 100 mm

**R200**

304 Paslanmaz Çelik (304 Stainless Steel)
200 Kağıt Kapasiteli (200 Sheets Capacity.)
Z Katlı, Kilitli (Z-fold, Locked)
Ölçüleri (Dimensions) : 220 x 260 x 100 mm

**R200-4**

430 Paslanmaz Çelik (430 Stainless Steel)
200 Kağıt Kapasiteli (200 Sheets Capacity.)
Z Katlı, Kilitli (Z-fold, Locked)
Ölçüleri (Dimensions) : 220 x 260 x 100 mm

**R203SA**

304 Paslanmaz Çelik (304 Stainless Steel)
200 Kağıt Kapasiteli (200 Sheets Capacity.)
Sıva Altı (Flush-mounted)
Z Katlı, Kilitli (Z-fold, Locked)
Ölçüleri (Dimensions) : 440 x 290 x 100 mm

**R207SA**

304 Paslanmaz Çelik (304 Stainless Steel)
200 Kağıt Kapasiteli (200 Sheets Capacity.)
Sıva Altı (Flush-mounted)
Z Katlı, Kilitli (Z-fold, Locked)
Ölçüleri (Dimensions) : 431 x 275 x 94 mm

**R204TG**

304 Paslanmaz Çelik (304 Stainless Steel)
Tezgaha Gömme (Countertop Use)
200 Kağıt Kapasiteli (200 Sheets Capacity.)
Z Katlı (Z-fold)
Sıva Altı Ölçüleri (Recessed Dimensions) : 240 x 100 x 220 mm
Sıva Üstü Ölçüleri (Surface Mounted Dimensions) : 280 x 140 mm

**R205**

304 Paslanmaz Çelik (304 Stainless Steel)
Ayna arkası kullanıma uygun. (Suitable for behind mirror)
400 Kağıt Kapasiteli (400 Sheets Capacity.)
Z Katlı, Kilitli (Z-fold, Locked)
Ölçüleri (Dimensions) : 260 x 340 x 95 mm

**R206**

304 Paslanmaz Çelik (304 Stainless Steel)
Ayna arkası kullanıma uygun. (Suitable for behind mirror)
400 Kağıt Kapasiteli (200 Sheets Capacity.)
Z Katlı (Z-fold)
Ölçüleri (Dimensions) : 355 x 280 x 90 mm

**RKH1030**

ABS (ABS Plastic)

200 Kağıt Kapasiteli (200 Sheets Capacity.)

Siyah (Black)

Z Katlı, Kilitli (Z-fold, Locked)

**RKH1031**

ABS (ABS Plastic)

200 Kağıt Kapasiteli (200 Sheets Capacity.)

Satine

Z Katlı, Kilitli (Z-fold, Locked)

**RKH1034**

ABS (ABS Plastic)

200 Kağıt Kapasiteli (200 Sheets Capacity.)

Şeffaf/Mavi (Transparent/Blue)

Z Katlı, Kilitli (Z-fold, Locked)

**RKH1034S**

ABS (ABS Plastic)

200 Kağıt Kapasiteli (200 Sheets Capacity.)

Siyah (Black)

Z Katlı, Kilitli (Z-fold, Locked)

**RKH1041**

ABS (ABS Plastic)

200 Kağıt Kapasiteli (200 Sheets Capacity.)

Şeffaf/Füme (Transparent/Smoked)

Z Katlı, Kilitli (Z-fold, Locked)

**RKH1033**

Alttan Çekmeli (Bottom Pull Use)

Mini

Satine

SIVI SABUN MAKİNELERİ VE KAĞIT HAVLULUKLAR

AYNA ARKASI

SOAP DISPENSERS & PAPER TOWELS

**R140**

Sıvı Sabun Makinesi (Soap Dispenser)

Fotoselli, Elektrikli (Photocell, Electric)

Hacim (Capacity): 1000 ml

**R140F**

Köpük Verici (Foam Dispenser)

Fotoselli, Elektrikli (Photocell, Electric)

Hacim (Capacity): 1000 ml

**R205**

304 Paslanmaz Çelik (304 Stainless Steel)
400 Kağıt Kapasiteli (400 Sheets Capacity.)
Z Katlı, Kilitli (Z-fold, Locked)

**R206**

304 Paslanmaz Çelik (304 Stainless Steel)
400 Kağıt Kapasiteli (400 Sheets Capacity.)
Z Katlı (Z-fold)

SIVI SABUN MAKİNELERİ / SOAP DISPENSERS

DUVARA MONTE, FOTOSELLİ

**RD517S**

ABS (ABS Plastic)
Pilli/Elektrikli (Battery/Electrical)
Beyaz, Kilitli (White, Locked)
Adaptör opsiyonu mevcuttur.
(Adapter optional)
Hacim (Capacity): 1000 ml

**R518S**

ABS (ABS Plastic)
Pilli/Elektrikli (Battery/Electrical)
Silver, Kilitli (Locked)
Adaptör opsiyonu mevcuttur.
(Adapter optional)
Hacim (Capacity): 1000 ml

**R519S**

304 Paslanmaz Çelik (304 Stainless Steel)
Pilli/Elektrikli (Battery/Electrical)
Kilitli (Locked)
Adaptör opsiyonu mevcuttur.
(Adapter optional)
Hacim (Capacity): 1000 ml

**R107B**

ABS (ABS Plastic)
Beyaz, Kilitli (White, Locked)
Pilli (Battery)
Hacim (Capacity): 1100 ml

**R107S**

ABS (ABS Plastic)
Siyah, Kilitli (Black, Locked)
Pilli (Battery)
Hacim (Capacity): 1100 ml

**R108**

304 Paslanmaz Çelik (304 Stainless Steel)
Pilli (Battery)
Adaptör opsiyonu mevcuttur.
(Adapter optional)
Hacim (Capacity): 1100 ml

**R111**

ABS (ABS Plastic)
Beyaz, Kilitli (White, Locked)
Pilli/Elektrikli (Battery/Electrical)
Hacim(Capacity): 2100 ml

**R112**

304 Paslanmaz Çelik (304 Stainless Steel)
Pilli (Battery)
Hacim (Capacity): 1200 ml

**R113**

304 Paslanmaz Çelik (304 Stainless Steel)
Silver
Pilli/Elektrikli (Battery/Electrical)
Hacim (Capacity): 880 ml

**R113S**

304 Paslanmaz Çelik (304 Stainless Steel)

Siyah (Black)

Pilli/Elektrikli (Battery/Electrical)

Hacim (Capacity): 880 ml

**R114**

304 Paslanmaz Çelik (304 Stainless Steel)

Kilitli (Locked)

Pilli/Elektrikli (Battery/Electrical)

Hacim (Capacity): 2100 ml

**R116**

ABS (ABS Plastic)

Beyaz (White)

Pilli/Elektrikli (Battery/Electrical)

Hacim (Capacity): 1100 ml

**R116S**

ABS (ABS Plastic)

Siyah (Black)

Pilli/Elektrikli (Battery/Electrical)

Hacim (Capacity): 1100 ml

**R115**

ABS (ABS Plastic)

Beyaz/Şeffaf (White, Transparent)

Pilli (Battery)

Hacim (Capacity): 800 ml

SIVI SABUN MAKİNELERİ SOAP DISPENSERS

TEZGAHTAN VE DUVARDAN ÇIKIŞLI, FOTOSELLİ

**R120**

Pirinç Üzeri Krom Kaplama (Brass, Chrome plated)

Elektrikli (Electrical)

Hacim (Capacity): 1500 ml

**R121**

Pirinç Üzeri Krom Kaplama (Brass, Chrome plated)

Elektrikli (Electrical)

Hacim (Capacity): 1000 ml

**R122**

Pirinç Üzeri Krom Kaplama (Brass, Chrome plated)

Elektrikli (Electrical)

Hacim (Capacity): 1000 ml

**R123**

Pirinç Üzeri Krom Kaplama (Brass, Chrome plated)

Elektrikli (Electrical)

Hacim (Capacity): 1000 ml

**R125**

Pirinç Üzeri Krom Kaplama (Brass, Chrome plated)

Elektrikli (Electrical)

Hacim (Capacity): 1500 ml

**R126**

Pirinç Üzeri Krom Kaplama (Brass, Chrome plated)

Elektrikli (Electrical)

Hacim (Capacity): 1500 ml

**R127**

Pirinç Üzeri Krom Kaplama (Brass, Chrome plated)

Elektrikli (Electrical)

Hacim (Capacity): 1000 ml

SIVI SABUN MAKİNELERİ

ÇANAK LAVABO TİPİ, FOTOSELLİ VE MANUEL

SOAP DISPENSERS



R130

Pirinç Üzeri Krom Kaplama
(Stainless Steel, Chrome plated)
Fotoselli, Elektrikli
(Photocell, Electrical)
Hacim (Capacity): 1000 ml



R131

Pirinç Üzeri Krom Kaplama
(Stainless Steel, Chrome plated)
Fotoselli, Elektrikli
(Photocell, Electrical)
Hacim (Capacity): 1000 ml



R132

Paslanmaz Çelik Üzeri Krom Kaplama
(Stainless Steel, Chrome plated)
Üstten Dolum, Manuel (Top Filling, Manual)
Gaga Uzunluğu: 15 cm (Beak Length: 15 cm)
Hacim (Capacity): 1000 ml

SIVI SABUN MAKİNELERİ

PASLANMAZ ÇELİK, DUVARA MONTE, MANUEL

SOAP DISPENSERS



R150

304 Paslanmaz Çelik (304 Stainless Steel)
Pirinç Pompalı (Brass Pump)
Hacim (Capacity): 1000 ml
Parlak renk opsiyonu mevcuttur.
(Bright color option is available.)



R151

304 Paslanmaz Çelik (304 Stainless Steel)
Pirinç Pompalı (Brass Pump)
Hacim (Capacity): 1000 ml
Parlak renk opsiyonu mevcuttur.
(Bright color option is available.)



R153

304 Paslanmaz Çelik (304 Stainless Steel)
Pirinç Pompalı (Brass Pump)
Hacim (Capacity): 500 ml
Parlak renk opsiyonu mevcuttur.
(Bright color option is available.)



R135

304 Paslanmaz Çelik/ABS (304 Stainless Steel /ABS Plastic)
Satine
Çekmeli (Bottom Pull)
Hacim (Capacity): 500 ml



R136

304 Paslanmaz Çelik/ABS (304 Stainless Steel /ABS Plastic)
Satine
Çekmeli, İkili (Bottom Pull, Double)
Hacim (Capacity): 2 x 500 ml



R136-3

304 Paslanmaz Çelik/ABS (304 Stainless Steel /ABS Plastic)
Satine
Çekmeli, Üçlü (Bottom Pull, Triple)
Hacim (Capacity): 3 x 500 ml



R135G

304 Paslanmaz Çelik/ABS (304 Stainless Steel /ABS Plastic)
Gold
Çekmeli (Bottom Pull)
Hacim (Capacity): 500 ml



R136G

304 Paslanmaz Çelik/ABS (304 Stainless Steel /ABS Plastic)
Gold
Çekmeli, İkili (Bottom Pull, Double)
Hacim (Capacity): 2 x 500 ml



R136-3G

304 Paslanmaz Çelik/ABS (304 Stainless Steel /ABS Plastic)
Gold
Çekmeli, Üçlü (Bottom Pull, Triple)
Hacim (Capacity): 3 x 500 ml

**R100**

304 Paslanmaz Çelik (304 Stainless Steel)
Pirinç Üzeri Krom Kaplama (Brass, Chrome plated)
Üstten Dolum, Kilitli (Top Filling, Locked)
Gaga Uzunluğu: 15 cm (Beak Length: 15 cm)
Hacim (Capacity): 1000 ml

**R101**

304 Paslanmaz Çelik Gaga (304 Stainless Steel Beak)
Parlak Konik ABS Başlık (Polished Conical ABS Plastic Head)
Alttan Dolum (Bottom Filling)
Gaga Uzunluğu: 15 cm (Beak Length: 15 cm)
Hacim (Capacity): 1000 ml

**R104**

304 Paslanmaz Çelik (304 Stainless Steel)
Pirinç Üzeri Krom (Brass, Chrome plated)
Üstten Dolum, Kilitli (Top Filling, Locked)
Gaga Uzunluğu: 15 cm (Beak Length: 15 cm)
Hacim (Capacity): 500 ml

**R105**

304 Paslanmaz Çelik Gaga (304 Stainless Steel Beak)
Satin Konik ABS Başlık (Satin Conical ABS Plastic Head)
Üstten Dolum (Top Filling)
Gaga Uzunluğu: 15 cm (Beak Length: 15 cm)
Hacim (Capacity): 1000 ml

SIVI SABUN MAKİNELERİ / SOAP DISPENSERS

ABS, DUVARA MONTE

**RS1102**

ABS (ABS Plastic)
Şeffaf (Transparent)
Hacim (Capacity): 1000 ml
500 ml opsiyonu mevcuttur.
(500 ml optional.)

**RS1103**

ABS (ABS Plastic)
Siyah (Black)
Hacim (Capacity): 1000 ml
500 ml opsiyonu mevcuttur.
(500 ml optional.)

**RS1102B**

ABS (ABS Plastic)
Beyaz (White)
Hacim (Capacity): 1000 ml
500 ml opsiyonu mevcuttur.
(500 ml optional.)

**RS1121**

ABS (ABS Plastic)
Beyaz (White)
Hacim (Capacity): 1000 ml
500 ml opsiyonu mevcuttur.
(500 ml optional.)

**RS1122**

ABS (ABS Plastic)
Siyah (Black)
Hacim (Capacity): 1000 ml
500 ml opsiyonu mevcuttur.
(500 ml optional.)

**RS1123**

ABS (ABS Plastic)
Silver
Hacim (Capacity): 1000 ml
500 ml opsiyonu mevcuttur.
(500 ml optional.)

**RS1105**

ABS (ABS Plastic)
Şeffaf/Mavi (Transparent / Blue)
Hacim (Capacity): 1000 ml
500 ml opsiyonu mevcuttur.
(500 ml optional.)

**RS1106**

ABS (ABS Plastic)
Beyaz (White)
Hacim (Capacity): 500 ml
1000 ml opsiyonu mevcuttur.
(1000 ml optional.)

**RS1107S**

ABS (ABS Plastic)
Siyah (Black)
Hacim (Capacity): 500 ml
1000 ml opsiyonu mevcuttur.
(1000 ml optional.)

**R138B**

ABS (ABS Plastic)
Şeffaf/Beyaz (Transparent / White)
Hacim (Capacity): 380 ml

**R138B-2**

ABS (ABS Plastic)
Şeffaf/Beyaz (Transparent / White)
İkili (Double)
Hacim (Capacity): 2 x 380 ml

**R138K**

ABS (ABS Plastic)
Şeffaf/Krom (Transparent / Chrome)
Hacim (Capacity): 380 ml

**R138K-2**

ABS (ABS Plastic)
Şeffaf/Krom (Transparent / Chrome)
İkili (Double)
Hacim (Capacity): 2 x 380 ml

**R138K-3**

ABS (ABS Plastic)
Şeffaf/Krom (Transparent / Chrome)
Üçlü (Triple)
Hacim (Capacity): 3 x 380 ml

**R138S**

ABS (ABS Plastic)
Şeffaf/Silver (Transparent)
Hacim (Capacity): 380 ml

**R138S-2**

ABS (ABS Plastic)
Şeffaf/Silver (Transparent)
İkili (Double)
Hacim (Capacity): 2 x 380 ml



RD510

304 Paslanmaz Çelik
(304 Stainless Steel)
Fotoselli (Photocell)
Pilli/Elektrikli (Battery/Electrical)
Silver
Hacim (Capacity): 880 ml



RD510S

304 Paslanmaz Çelik
(304 Stainless Steel)
Fotoselli (Photocell)
Pilli/Elektrikli (Battery/Electrical)
Siyah (Black)
Hacim (Capacity): 880 ml



RD511

ABS (ABS Plastic)
Fotoselli (Photocell)
Elektrikli (Electrical)
Kilitli (Locked)
Hacim (Capacity): 2100 ml



RD512

ABS (ABS Plastic)
Fotoselli (Photocell)
Pilli (Battery)
Kilitli (Locked)
Hacim (Capacity): 1100 ml



RD513

Alüminyum (Aluminum)
Dirsek Kumandalı (Elbow Operated)
Dezenfektan ve Sıvı Sabun kullanımına uygundur. (Suitable for Sanitizer and Liquid Soap usage.)
Hacim (Capacity): 1000 ml



RD514

ABS (ABS Plastic)
Ameliyathane Tipi (Operating room type)
Ayak pedalı ile çalışır.
(Controlled by foot pedal)
Batikon kullanımına uygundur.
(Suitable for batikon usage)



RD517D

ABS (ABS Plastic)
Pilli/Elektrikli (Battery/Electrical)
Beyaz, Kilitli (White, Locked)
Adaptör opsiyonu mevcuttur.
(Adapter optional)
Hacim (Capacity): 1000 ml



RD527

304 Paslanmaz Çelik
(304 Stainless Steel)
Fotoselli (Photocell)
Pilli/Elektrikli (Battery/Electrical)
Kilitli (Locked)
Hacim (Capacity): 2100 ml



RD509

304 Paslanmaz Çelik
(304 Stainless Steel)
Fotoselli (Photocell)
Pilli (Battery)
Satine
Hacim (Capacity): 1200 ml



RD522

ABS (ABS Plastic)
Fotoselli (Photocell)
Pilli (Battery)
Beyaz, Kilitli (White, Locked)
Hacim (Capacity): 1100 ml

**R410**Pirinç Üzeri Krom Kaplama (*Brass, Chrome plated*)Fotoselli, Elektrikli (*Photocell, Electrical*)Hacim (*Capacity*): 1500 ml**R411**Pirinç Üzeri Krom Kaplama (*Brass, Chrome plated*)Fotoselli, Elektrikli (*Photocell, Electrical*)Hacim (*Capacity*): 1000 ml**R413**Tezgaha Gömme (*Countertop Use*)Pirinç Üzeri Krom Kaplama (*Brass, Chrome plated*)Manuel (*Manual*)Hacim (*Capacity*): 1000 ml**R416**Tezgaha Gömme (*Countertop Use*)ABS Plastik Üzeri Krom Kaplama (*ABS Plastic, Chrome plated*)Manuel (*Manual*)Hacim (*Capacity*): 1000 ml

KÖPÜK VERİCİLER / FOAM DISPENSERS

DUVARA MONTE, MANUEL

**R401**304 Paslanmaz Çelik
(*304 Stainless Steel*)Hacim (*Capacity*): 1000 ml**R402**ABS (*ABS Plastic*)Şeffaf/Krom (*Transparent/Chrome*)Hacim (*Capacity*): 1000 ml**R403**ABS (*ABS Plastic*)Beyaz (*White*)Hacim (*Capacity*): 500 ml
1000 ml opsiyonu mevcuttur.
(*1000 ml optional.*)**R404**ABS (*ABS Plastic*)Şeffaf (*Transparent*)Hacim (*Capacity*): 1000 ml

500 ml opsiyonu mevcuttur.

(500 ml optional.)

**R405B**ABS (*ABS Plastic*)Beyaz (*White*)Hacim (*Capacity*): 1000 ml

500 ml opsiyonu mevcuttur.

(500 ml optional.)

**R405K**ABS (*ABS Plastic*)

Silver

Hacim (*Capacity*): 1000 ml

500 ml opsiyonu mevcuttur.

(500 ml optional.)

**R405S**ABS (*ABS Plastic*)Siyah (*Black*)Hacim (*Capacity*): 1000 ml

500 ml opsiyonu mevcuttur. (500 ml optional.)

**R400**

304 Paslanmaz Çelik
(304 Stainless Steel)

Pilli/Elektrikli (Battery/Electrical)

Silver

Hacim (Capacity): 880 ml

**R400S**

304 Paslanmaz Çelik
(304 Stainless Steel)

Pilli/Elektrikli (Battery/Electrical)

Siyah (Black)

Hacim (Capacity): 880 ml

**R406**

304 Paslanmaz Çelik
(304 Stainless Steel)

Pilli (Battery)

Satine

Hacim (Capacity): 1200 ml

**R408**

ABS (ABS Plastic)

Pilli (Battery)

Hacim (Capacity): 1200 ml

KÖPÜK VERİCİLER / FOAM DISPENSERS

KARTUŞLU

**RK1020**

Köpük Verici (Foam Dispenser)

ABS (ABS Plastic)

Beyaz (White)

Hacim (Capacity): 800 ml

**RK1021**

Sıvı Sabun Makinesi (Soap Dispenser)

ABS (ABS Plastic)

Silver

Hacim (Capacity): 800 ml

**RK1022**

Sıvı Sabunluk Yedek Kartuşu

(Refill Cartridge for Soap)

Hacim (Capacity): 800 ml

**RK1023**

Köpük Verici Yedek Kartuşu

(Refill Cartridge for Foam)

Hacim (Capacity): 800 ml

**RPT150SA**

304 Paslanmaz Çelik
(304 Stainless Steel)

Kağıt Havluluk ve Çöp Kovalı, Kilitli
(Paper towel holder and trashcan, Locked)

Sıva Altı Ölçüleri (Recessed Measurements):
94 x 340 x 1495 mm

**RPT140SA**

304 Paslanmaz Çelik
(304 Stainless Steel)

Kağıt Havluluk ve Çöp Kovalı, Kilitli
(Paper towel holder and trashcan, Locked)

Sıva Altı Ölçüleri (Recessed Measurements):
100 x 340 x 1360 mm

**RPT715SA**

304 Paslanmaz Çelik
(304 Quality Stainless Steel)

Kağıt Havluluk ve Çöp Kovalı, Kilitli
(Paper towel holder and trashcan, Locked)

Sıva Altı Ölçüleri (Recessed Measurements):
100 x 340 x 715 mm

**RPT665SA**

304 Paslanmaz Çelik
(304 Stainless Steel)

Kağıt Havluluk ve Çöp Kovalı, Kilitli
(Paper towel holder and trashcan, Locked)

Sıva Altı Ölçüleri (Recessed Measurements):
665 x 310 x 100 mm

**RPT1250SA**

304 Paslanmaz Çelik (304 Stainless Steel)

Fotoselli Kağıt Havluluk ve Çöp Kovalı
(Photocell paper towel holder and trashcan)

Fotoselli kağıt havluluk pilli ve elektrikli kullanıma uygun.
(Suitable for battery and electrical use.)

200-250-300 mm ölçülerinde kağıt alma seçenekli.

(Length Adjustments: 200- 250- 300 mm)

21 cm eninde rulo kağıt ile kullanılır. (Paper Width: 21 cm)

Sıva Altı Ölçüleri (Recessed Measurements):

150 (225) x 320 x 1250 mm

**RPT1250SR**

304 Paslanmaz Çelik (304 Stainless Steel)

Fotoselli Kağıt Havluluk ve Çöp Kovalı
(Photocell paper towel holder and trashcan)

Fotoselli kağıt havluluk pilli ve elektrikli kullanıma uygun.
(Suitable for battery and electrical use.)

200-250-300 mm ölçülerinde kağıt alma seçenekli.

(Length Adjustments: 200- 250- 300 mm)

21 cm eninde rulo kağıt ile kullanılır. (Paper Width: 21 cm)

Sıva Altı Ölçüleri (Recessed Measurements):

150 (225) x 320 x 1250 mm

**RPT1600SA-M**

304 Paslanmaz Çelik
(304 Stainless Steel)
Fotoselli Kağıt Havluluk
(Photocell paper towel holder)
El Kurutma Makinesi 2500 Watt
(Hand Dryer 2500 W)
Çöp Kovası (Trashcan)
3'lü Sistem, Kilitli (Triple System, Locked)
Sıva Altı Ölçüleri (Recessed Measurements):
150 (225) x 320 x 1600 mm

**RPT1600SA**

304 Paslanmaz Çelik (304 Stainless Steel)
Z Katlı Kağıt Havluluk (Z-fold)
El Kurutma Makinesi 2500 Watt
(Hand Dryer 2500 W)
Çöp Kovası (Trashcan)
3'lü Sistem, Kilitli (Triple System, Locked)
Sıva Altı Ölçüleri (Recessed Measurements):
150 (225) x 320 x 1600 mm

**RPT1310YG**

304 Paslanmaz Çelik (304 Stainless Steel)
Yarı Sıva Altı (Semi built-in)
Fotoselli Kağıt Havluluk ve Çöp Kovası
(Photocell paper towel holder and trashcan)
Fotoselli kağıt havluluk pilli ve elektrikli kullanıma uygun.
(Suitable for battery and electrical use.)
200-250-300 mm ölçülerinde kağıt alma seçenekli.
(Length Adjustments: 200- 250- 300 mm)
21 cm eninde rulo kağıt ile kullanılır. (Paper Width: 21 cm)
Sıva Altı Ölçüleri (Recessed Measurements):
294 x 91 x 1262 mm

**RPT665**

304 Paslanmaz Çelik (304 Stainless Steel)
Kağıt Havluluk ve Çöp Kovası, Kilitli Kağıt Havluluk ve
Çöp Kovası, Kilitli
(Paper towel holder and trashcan, Locked)
Sıva Üstü Ölçüler (Surface Measurements):
335 x 110 x 710 mm

**RPT1550**

304 Paslanmaz Çelik (304 Stainless Steel)
Kağıt Havluluk ve Çöp Kovası, Kilitli Kağıt Havluluk ve Çöp
Kovası, Kilitli
(Paper towel holder and trashcan, Locked)
Sıva Üstü Ölçüleri (Surface Measurements):
370 x 160 x 1300 mm

**RPT1250**

304 Paslanmaz Çelik (304 Stainless Steel)

Fotoselli Kağıt Havluluk ve Çöp Kovalı
(Photocell paper towel holder and trashcan)

Fotoselli kağıt havluluk pilli ve elektrikli kullanıma uygun.
(Suitable for battery and electrical use.)

200-250-300 mm ölçülerinde kağıt alma seçenekli.
(Length Adjustments: 200- 250- 300 mm)

21 cm eninde rulo kağıt ile kullanılır. (Paper Width: 21 cm)
Ölçüleri (Measurements): 370 x 160 x 1300 mm

**RPT1250ER**

304 Paslanmaz Çelik (304 Stainless Steel)

Fotoselli Kağıt Havluluk ve Çöp Kovalı
(Photocell paper towel holder and trashcan)

Fotoselli kağıt havluluk pilli ve elektrikli kullanıma uygun.
(Suitable for battery and electrical use.)

200-250-300 mm ölçülerinde kağıt alma seçenekli.
(Length Adjustments: 200- 250- 300 mm)

21 cm eninde rulo kağıt ile kullanılır. (Paper Width: 21 cm)
Ölçüleri (Measurements): 370 x 160/260 x 1300 mm

**RPT1600M**

304 Paslanmaz Çelik (304 Stainless Steel)

Z Katlı Kağıt Havluluk (Z-fold)

El Kurutma Makinesi 2500 Watt (Hand Dryer 2500 W)

Çöp Kovası (Trashcan)

3'lü Sistem, Kilitli (Triple System, Locked)

Ölçüleri (Measurements): 370 x 160 x 1650 mm

**RPT1600**

304 Paslanmaz Çelik (304 Quality Stainless Steel)

Fotoselli Kağıt Havluluk (Photocell paper towel holder)

El Kurutma Makinesi 2500 Watt (Hand Dryer 2500 W)

Çöp Kovası (Trashcan)

3'lü Sistem, Kilitli (Triple System, Locked)

Ölçüleri (Measurements): 370 x 160 x 1650 mm

**R303N-22**

304 Paslanmaz Çelik
(304 Stainless Steel)

Jumbo, Kilitli (Locked)

Ölçüleri (Measurements): 120 x 220 mm

**R303N-25**

304 Paslanmaz Çelik
(304 Stainless Steel)

Jumbo, Kilitli (Locked)

Ölçüleri (Measurements): 120 x 250 mm

**R303N-27**

304 Paslanmaz Çelik
(304 Stainless Steel)

Jumbo, Kilitli (Locked)

Ölçüleri (Measurements): 120 x 275 mm

**R301**

304 Paslanmaz Çelik
(304 Stainless Steel)

Jumbo, Kilitli (Locked)

Ölçüleri (Measurements): 125 x 220 mm

**R301-4**

430 Paslanmaz Çelik
(304 Stainless Steel)

Jumbo, Kilitli (Locked)

Ölçüleri (Measurements): 125 x 220 mm

**R301-4S**

430 Paslanmaz Çelik
(304 Stainless Steel)

Siyah (Black)

Jumbo, Kilitli (Locked)

Ölçüleri (Measurements): 125 x 220 mm

**R302**

304 Paslanmaz Çelik
(304 Stainless Steel)

İçten Çekmeli, Kilitli
(Internal Pull, Locked)

Ölçüleri (Measurements): 205 x 130 mm

**R302S**

304 Paslanmaz Çelik
(304 Stainless Steel)

İçten Çekmeli, Kilitli
(Internal Pull, Locked)

Siyah (Black)

Ölçüleri (Measurements): 205 x 130 mm

**R304**

304 Paslanmaz Çelik
(304 Stainless Steel)

Tekli, Kapaklı (Single, Covered)

Ölçüleri (Measurements): 160 x 160 mm

Sıva altı opsiyonu mevcuttur.

(Bult-in optional.)

**R305**

304 Paslanmaz Çelik
(304 Stainless Steel)

İkili, Kapaklı (Double, Covered)

Ölçüleri (Measurements): 160 x 320 mm

Sıva altı opsiyonu mevcuttur.

(Bult-in optional.)

**R306**

304 Paslanmaz Çelik
(304 Stainless Steel)

Tezgahlı (Bench)

Ölçüleri (Measurements):

60 x 120 x 137 mm

**R307**

304 Paslanmaz Çelik
(304 Stainless Steel)

Tekli, Kapaklı (Single, Covered)

Ölçüleri (Measurements):

70 x 115 x 125 mm

**R314**

304 Paslanmaz Çelik
(304 Stainless Steel)

Tekli, Kapaklı (Single, Covered)

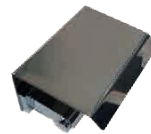
**R300**

304 Paslanmaz Çelik (304 Stainless Steel)

İkili, Dikey, Kilitli (Double, Vertical, Locked)

Ölçüleri (Measurements):

143 x 135 x 264 mm

**R318**

Tezgahlı, Tekli
(Bench, Single)

Krom (Chrome)

**R319**

Tezgahlı, İkili
(Bench, Double)

Krom (Chrome)

**R320**

ABS (ABS Plastic)

Siyah, Kilitli (Black, Locked)

Ölçüleri (Dimensions): 215 x 150 x 245 mm

**R321**

ABS (ABS Plastic)

Silver, Kilitli (Locked)

Ölçüleri (Dimensions): 215 x 150 x 245 mm

**R325**

ABS (ABS Plastic)

Şeffaf/Mavi, Kilitli (Transparent/Blue, Locked)

Ölçüleri (Dimensions): 215 x 167 x 270 mm

**R329**

ABS (ABS Plastic)

Şeffaf/Füme, Kilitli (Transparent/Smoked, Locked)

Ölçüleri (Dimensions): 215 x 167 x 270 mm

**R322**

ABS (ABS Plastic)

Siyah, Kilitli (Black, Locked)

Ölçüleri (Dimensions): 240 x 260 x 130 mm

**R323**

ABS (ABS Plastic)

Silver, Kilitli (Locked)

Ölçüleri (Dimensions): 240 x 260 x 130 mm

**R326**

ABS (ABS Plastic)

Beyaz, Kilitli (White, Locked)

Ölçüleri (Dimensions): 255 x 260 x 117 mm

**R328**

ABS (ABS Plastic)

Şeffaf/Mavi, Kilitli (Transparent/Blue, Locked)

Ölçüleri (Dimensions): 255 x 260 x 117 mm

**R500**

304 Paslanmaz Çelik
(304 Stainless Steel)
Sıva Üstü (Surface Mounted)
Ölçüleri (Dimensions):
275 x 390 x 55 mm

R500-4

430 Paslanmaz Çelik
(430 Stainless Steel)
Sıva Üstü (Surface Mounted)
Ölçüleri (Dimensions):
275 x 390 x 55 mm

R500-4S

430 Paslanmaz Çelik
(430 Stainless Steel)
Sıva Üstü, Siyah (Surface Mounted, Black)
Ölçüleri (Dimensions):
275 x 390 x 55 mm

**R501SA**

304 Paslanmaz Çelik
(304 Stainless Steel)
Sıva Altı, Kilitli
(Recessed, Locked)
Ölçüleri (Dimensions):
450 x 320 x 40 mm

**R511**

ABS (ABS Plastic)
Sıva Üstü
(Surface Mounted)
Şeffaf/Mavi
(Transparent/Blue)

**R508**

ABS (ABS Plastic)
Sıva Üstü
(Surface Mounted)
Beyaz (White)

**R509**

ABS (ABS Plastic)
Sıva Üstü
(Surface Mounted)
Silver

KLOZET FIRÇALARI / TOILET BRUSH HOLDERS

**R702**

430 Paslanmaz Çelik
(430 Stainless Steel)
Seyyar (Portable)

**R702-1**

430 Paslanmaz Çelik
(430 Stainless Steel)
Duvara Monte (Wall Mounted)

**R703**

430 Paslanmaz Çelik
(430 Stainless Steel)
Duvara Monte (Wall Mounted)

**R703-1**

430 Paslanmaz Çelik
(430 Stainless Steel)
Seyyar (Portable)

**R704**

304 Paslanmaz Çelik
(304 Stainless Steel)
Seyyar (Portable)

**R705**

304 Paslanmaz Çelik
(304 Stainless Steel)
Duvara Monte (Wall Mounted)

**R706**

304 Paslanmaz Çelik
(304 Stainless Steel)
Akıllı Kapak
(Sleek Smart Cover)
Seyyar (Portable)

**R707**

304 Paslanmaz Çelik
(304 Stainless Steel)
Akıllı Kapak
(Sleek Smart Cover)
Duvara Monte (Wall Mounted)



R708
304 Paslanmaz Çelik
(304 Stainless Steel)
Akıllı Kapak, Kare
(Sleek Smart Cover, Square)
Seyyar (Portable)



R709
304 Paslanmaz Çelik
(304 Stainless Steel)
Akıllı Kapak, Kare
(Sleek Smart Cover, Square)
Duvara Monte (Wall Mounted)



R716
430 Paslanmaz Çelik
(430 Stainless Steel)
Seyyar (Portable)



R716-3
304 Paslanmaz Çelik
(304 Stainless Steel)
Seyyar (Portable)



R716-3DM
304 Paslanmaz Çelik
(304 Stainless Steel)
Duvara Monte (Wall Mounted)



R717
430 Paslanmaz Çelik
(430 Stainless Steel)
Duvara Monte (Wall Mounted)



R732
430 Paslanmaz Çelik
(430 Stainless Steel)
Akıllı Kapak
(Sleek Smart Cover)
Seyyar (Portable)



R729-4
430 Paslanmaz Çelik
(430 Stainless Steel)
Akıllı Kapak
(Sleek Smart Cover)
Duvara Monte (Wall Mounted)



R733
304 Paslanmaz Çelik
(304 Stainless Steel)
Akıllı Kapak
(Sleek Smart Cover)
Seyyar (Portable)



R729
304 Paslanmaz Çelik
(304 Stainless Steel)
Akıllı Kapak
(Sleek Smart Cover)
Duvara Monte (Wall Mounted)



R735-P
304 Paslanmaz Çelik
(304 Stainless Steel)
Parlak (Bright)
Duvara Monte (Wall Mounted)



R735-S
304 Paslanmaz Çelik
(304 Stainless Steel)
Satine
Duvara Monte (Wall Mounted)



R736-P
304 Paslanmaz Çelik
(304 Stainless Steel)
Parlak (Bright)
Duvara Monte (Wall Mounted)



R736-S
304 Paslanmaz Çelik
(304 Stainless Steel)
Satine
Duvara Monte (Wall Mounted)



430 Paslanmaz Çelik, Satine, Çöp Poşeti Tutma Telli
(430 Stainless Steel, With Garbage Bag Holding Wire.)

	Hacim (Capacity):	Ölçüleri (Measurements):
RT630	15 lt	240 x 300 mm
RT630A	25 lt	240 x 600 mm
RT630B	38 lt	300 x 640 mm



430 Paslanmaz Çelik, Satine, Çöp Poşeti Tutma Telli
(430 Stainless Steel, With Garbage Bag Holding Wire.)

	Hacim (Capacity):	Ölçüleri (Measurements):
RT631-5	5 lt	205 x 285 mm
RT631	8 lt	205 x 305 mm
RT631A	11 lt	205 x 380 mm
RT631B	16 lt	245 x 380 mm
RT631C	20 lt	245 x 465 mm
RT631D	27 lt	245 x 645 mm
RT631E	32 lt	315 x 465 mm
RT631F	45 lt	315 x 645 mm



430 Paslanmaz Çelik, Çıkarılabilir İç Kovalı
Kapanma ayarı yapılabilen sallanır kapaklı.
(430 Stainless Steel, Removable inner bucket
Rotating lid with adjustable closing.)

	Hacim (Capacity):	Ölçüleri (Measurements):
RT632	9 lt	300 x 300 mm
RT632A	20 lt	300 x 510 mm
RT632B	30 lt	300 x 600 mm



RT635

Kapanma ayarı yapılabilen sallanır kapaklı. (Rotating lid with adjustable closing)

Parmak izi bırakmaz. (No fingerprints.)

Siyah, Beyaz ve Gri renk opsiyonları mevcuttur. (Black, White and Gray color options.)

Ölçüleri (Measurements): 300 x 560 mm



430 Paslanmaz Çelik (430 Stainless Steel)
304 Paslanmaz Çelik opsiyonu mevcuttur.
(304 Quality Stainless Steel options.)

	Hacim (Capacity):
RT636	7 lt
RT636A	9 lt
RT636B	12 lt
RT636C	30 lt



430 Paslanmaz Çelik, Yanmaz, Çöp Poşeti Tutma Telli
(430 Stainless Steel, With Garbage Bag Holding Wire.)

	Hacim (Capacity):	Ölçüleri (Measurements):
RT640	15 lt	240 x 300 mm
RT640A	25 lt	240 x 590 mm
RT640B	38 lt	300 x 640 mm



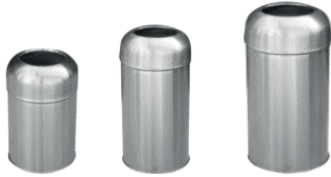
430 Paslanmaz Çelik (430 Stainless Steel)

	Hacim (Capacity):	Ölçüleri (Measurements):
RT641	70 lt	400 x 620 mm
RT641A	63 lt	360 x 820 mm
RT641B	42 lt	300 x 600 mm



430 Paslanmaz Çelik, Delikli (430 Stainless Steel, Perforated)

	Hacim (Capacity):	Ölçüleri (Measurements):
RT642	42 lt	300 x 600 mm
RT642A	63 lt	360 x 820 mm



430 Paslanmaz Çelik, Torpil Tipi (430 Stainless Steel, Torpedo Type)

304 Paslanmaz Çelik opsiyonu mevcuttur. (304 Quality Stainless Steel options.)

	Hacim (Capacity):	Ölçüleri (Measurements):
RT643	15 lt	240 x 400 mm
RT643A	38lt	300 x 650 mm
RT643B	63 lt	360 x 820 mm



430 Paslanmaz Çelik, Torpil Tipi (430 Stainless Steel, Torpedo Type)

Elektrostatik Boyalı, Siyah (Electrostatic Painted, Black)

	Hacim (Capacity):	Ölçüleri (Measurements):
RT666	15 lt	240 x 400 mm
RT666A	38 lt	300 x 650 mm
RT666B	63 lt	360 x 820 mm



430 Paslanmaz Çelik (430 Stainless Steel)

	Hacim (Capacity):	Ölçüleri (Measurements):
RT648-5	5 lt	205 x 285 mm
RT648	8 lt	205 x 305 mm
RT648A	11 lt	205 x 380 mm
RT648B	16 lt	245 x 380 mm
RT648C	20 lt	245 x 465 mm
RT648D	27 lt	245 x 645 mm
RT648E	32 lt	315 x 465 mm
RT648F	45 lt	315 x 645 mm



430 Kalite Paslanmaz Çelik (430 Stainless Steel)

Yanmaz, Parlak (Fireproof, Bright)

Hacim (Capacity): Ölçüleri (Measurements):

RT680	8 lt	200 x 250 mm
RT682	9 lt	205 x 330 mm
RT683	12 lt	205 x 530 mm
RT684	15 lt	205 x 640 mm



RT644

304 Paslanmaz Çelik (304 Stainless Steel)

Boyalı Galvaniz İç Kovalı (Painted galvanized inner bucket)

Hacim (Capacity): 72 lt

Ölçüleri (Measurements): 300 x 300 x 700 mm



RT645

304 Paslanmaz Çelik (304 Stainless Steel)

Gizli Menteşeli Kapaklı, Kare (Blind hinged lid, Square)

Çöp Poşeti Tutma Telli, Baza Ayaklı (Pochette holder, Plinth)

Hacim (Capacity): 60 lt

Ölçüleri (Measurements): 300 x 300 x 700 mm



RT645A

304 Paslanmaz Çelik (304 Stainless Steel)

Boyalı Galvaniz İç Kovalı, Kare (Painted galvanized inner bucket, Square)

Hacim (Capacity): 85 lt

Ölçüleri (Measurements): 350 x 350 x 750 mm



RT645B

304 Paslanmaz Çelik (304 Stainless Steel)

Hacim (Capacity): 40 lt

Ölçüleri (Measurements): 300 x 700 mm



RT645C

304 Paslanmaz Çelik (304 Stainless Steel)

Hacim (Capacity): 40 lt

Ölçüleri (Measurements): 300 x 200 x 750 mm



RT646

304 Paslanmaz Çelik (304 Stainless Steel)

Hacim (Capacity): 67 lt

Ölçüleri (Measurements): 300 x 300 x 750 mm



RT647

304 Paslanmaz Çelik (304 Stainless Steel)
Hacim (Capacity): 90 lt
Ölçüleri (Measurements): 350 x 350 x 750 mm



RT680S

430 Kalite Paslanmaz Çelik (430 Stainless Steel)
Yanmaz, Siyah (Fireproof, Black)
Hacim (Capacity): 8 lt
Ölçüleri (Measurements): 200 x 250 mm



RT6480S

ABS, Antrasit (ABS Plastic, Anthracite)
Kapaklı (Covered)
Hacim (Capacity): 40 lt
Alt Ölçüsü (Bottom Measurements): 230 x 275 mm
Üst Ölçüsü (Top Measurements): 270 x 345 mm
Yükseklik (Height): 530 mm



RT6400

ABS, Antrasit (ABS Plastic, Anthracite)
Kapaklı, İkili (Covered, Double)
Hacim (Capacity): 2 x 40 lt
Alt Ölçüsü (Bottom Measurements): 275 x 460 mm
Üst Ölçüsü (Top Measurements): 350 x 550 mm
Yükseklik (Height): 570 mm



430 Paslanmaz Çelik (430 Stainless Steel)

Hacim (Capacity): Ölçüleri (Measurements):

RT600	3 lt	180 x 255 mm
RT601	2,5 lt	170 x 250 mm
RT602	5 lt	205 x 280 mm
RT603	12 lt	205 x 355 mm
RT604	16 lt	245 x 355 mm
RT605	8 lt	245 x 444 mm



430 Paslanmaz Çelik (430 Stainless Steel)

Hacim (Capacity): Ölçüleri (Measurements):

RT606F	20 lt	310 x 380 mm
RT607F	30 lt	310 x 450 mm
RT608F	40 lt	310 x 600 mm



304 Paslanmaz Çelik, Soft Close (304 Stainless Steel)

Hacim (Capacity): Ölçüleri (Measurements):

RT6994A	65 lt	300 x 350 x 620 mm
RT6994B	100 lt	350 x 400 x 720 mm



430 Paslanmaz Çelik (430 Stainless Steel)

Soft Close, Dikdörtgen (Rectangle)

Hacim (Capacity): Ölçüleri (Measurements):

RT14661

12 lt

390 x 225 x 440 mm

RT14660

30 lt

470 x 300 x 680 mm



RT14678

430 Paslanmaz Çelik (430 Stainless Steel)

Soft Close

Hacim (Capacity): 5 lt



430 Paslanmaz Çelik (430 Stainless Steel)

Soft Close, Dikdörtgen

Hacim (Capacity):

RT14679

30lt

RT15322

20 lt



430 Paslanmaz Çelik (430 Stainless Steel)

Soft Close

Hacim (Capacity):

RT15344

6 lt

RT15345

50 lt



430 Paslanmaz Çelik (430 Stainless Steel)

Soft Close

Hacim (Capacity):

RT20240

8 lt

RT20241

15 lt



RT20243

430 Paslanmaz Çelik (430 Stainless Steel)

Soft Close

Hacim (Capacity): 30 lt

Ölçüleri (Measurements):

255 x 448 x 646 mm



RT20534

430 Paslanmaz Çelik (430 Stainless Steel)

Soft Close

Hacim (Capacity): 30 lt

Ölçüleri (Measurements):

255 x 448 x 646 mm



430 Paslanmaz Çelik (430 Stainless Steel)

Soft Close, Satine

Hacim (Capacity):

RT10005

5 lt

RT10020

20 lt

RT10030

30 lt



430 Paslanmaz Çelik (430 Stainless Steel)

Soft Close, Slim Kapak, Satine (Slim Cover)

Hacim (Capacity):

RT100306

6 lt

RT100312

12 lt

RT100320

20 lt

RT100330

30 lt



430 Paslanmaz Çelik (430 Stainless Steel)

Soft Close, Slim Kapak, Siyah (Slim Cover, Black)

Hacim (Capacity):

RT100306S

6 lt

RT100312S

12 lt

RT100320S

20 lt

RT100330S

30 lt



430 Paslanmaz Çelik (430 Stainless Steel)

Soft Close, Kare, Satine (Cube)

Hacim (Capacity):

RT100505	5 lt
RT100512	12 lt
RT100520	20 lt
RT100525	25 lt
RT100530	30 lt



430 Paslanmaz Çelik (430 Stainless Steel)

Soft Close, Kare, Siyah (Cube, Black)

Hacim (Capacity):

RT100505S	5 lt
RT100512S	12 lt
RT100520S	20 lt
RT100525S	25 lt
RT100530S	30 lt



RT100509

430 Paslanmaz Çelik (430 Stainless Steel)

Kare, Satine (Cube)

Hacim (Capacity): 9 lt



RT100509S

430 Paslanmaz Çelik (430 Stainless Steel)

Kare, Siyah (Cube, Black)

Hacim (Capacity): 9 lt



430 Paslanmaz Çelik (430 Stainless Steel)

Soft Close, Satine

Hacim (Capacity):

RT100606	6 lt
RT100610	10 lt



430 Paslanmaz Çelik (430 Stainless Steel)

Soft Close, Siyah (Black)

Hacim (Capacity):

RT100606S	6 lt
RT100610S	10 lt

ÇÖP KOVALARI VE KLOZET FIRÇALARI SETLERİ

DUSTBIN & TOILET BRUSH HOLDER SETS



430 Paslanmaz Çelik (430 Stainless Steel)

Kapak açık halde sabitlenebilir. (Lid open lockable.)

Hacim (Capacity): Ölçüleri (Measurements):

RT621	6 lt	200 x 280 mm
RT611	12 lt	250 x 350 mm
RT612	20 lt	250 x 520 mm



430 Paslanmaz Çelik, Siyah (430 Stainless Steel, Black)

Kapak açık halde sabitlenebilir. (Lid open lockable.)

Hacim (Capacity): Ölçüleri (Measurements):

RT613	12 lt	250 x 350 mm
RT614	20 lt	250 x 520 mm
RT616	6 lt	200 x 280 mm



RT622

430 Paslanmaz Çelik (430 Stainless Steel)

Seyyar (Portable)

Ölçüleri (Measurements):

85 x 380 mm



RT623

430 Paslanmaz Çelik (430 Stainless Steel)

Duvara Monte (Wall Mounted)

Ölçüleri (Measurements):

85 x 380 mm



RT615

Siyah (Black)

Seyyar (Portable)

Ölçüleri (Measurements):

85 x 380 mm



RT6150

Metal (Steel)

Siyah (Black)

Ölçüleri (Measurements):

250 x 250 x 200 mm



RT6150D

Metal (Steel)

Siyah (Black)

Ölçüleri (Measurements):

250 x 250 x 200 mm



RT6151

Konik Perfore (Conical Perforated)

Siyah (Black)

Ölçüleri (Measurements):

200 x 240 x 280 mm



RT6152

430 Paslanmaz Çelik

(430 Stainless Steel)

Dekoratif Delikli

(Decorative perforated)

Ölçüleri (Measurements): 240 x 310 mm



RT6153

Alüminyum (Aluminum)

Elektrostatik Boyalı

(Electrostatical painted)

Ölçüleri (Measurements): 240 x 300 mm



RT6157

Fileli, Yuvarlak, Siyah

(Round mesh, Black)

Hacim (Capacity): 13 lt

Ölçüleri (Measurements): 240 x 300 mm



RT6160

430 Paslanmaz Çelik (430 Stainless Steel)

Yarım Daire, D Tipi (Semicircle, D Type)

Dekoratif Delikli (Decorative perforated)

Hacim (Capacity): 11 lt

Ölçüleri (Measurements): 300 x 150 x 300 mm

16 ve 25 lt'lik opsiyonları mevcuttur.

(16 lt and 25 lt options.)



RT6162

430 Paslanmaz Çelik (430 Stainless Steel)

Yarım Daire, D Tipi (Semicircle, D Type)

Hacim (Capacity): 11 lt

Ölçüleri (Measurements): 300 x 150 x 300 mm

16 ve 25 lt'lik opsiyonları mevcuttur.

(16 lt and 25 lt options.)



304 Paslanmaz Çelik (304 Stainless Steel)

Duvara Monte, Askılı (Wall Mounted, Hanging)

Hacim (Capacity): Ölçüleri (Measurements):

RT654A 7 lt 250 x 200 x 120 mm

RT654B 14 lt 300 x 280 x 140 mm

RT657 18 lt 300 x 400 x 150 mm



RT658C

304 Paslanmaz Çelik (304 Stainless Steel)

Çöp Poşeti Tutma Çerçevesi (Pochette holder)

Hacim (Capacity): 55 lt

Ölçüleri (Measurements): 250 x 350 x 650 mm



RT658K

304 Paslanmaz Çelik (304 Stainless Steel)

Çöp Poşeti Tutma Telli (Pochette holder)

Hacim (Capacity): 40 lt

Ölçüleri (Measurements): 200 x 300 x 650 mm



304 Paslanmaz Çelik (304 Stainless Steel)

430 Paslanmaz Çelik opsiyonu mevcuttur. (430 Quality Stainless Steel options.)

	Hacim (Capacity):	Ölçüleri (Measurements):
RT6100	7 lt	150 x 170 x 285 mm
RT6101	11 lt	180 x 200 x 390 mm
RT6102	16 lt	180 x 200 x 500 mm
RT6103	25 lt	240 x 280 x 480 mm
RT6104	36 lt	240 x 280 x 635 mm
RT6105	45 lt	300 x 350 x 555 mm
RT6106	54 lt	300 x 350 x 615 mm
RT6107	80 lt	300 x 350 x 895 mm



430 Paslanmaz Çelik (430 Stainless Steel)

	Hacim (Capacity):	Ölçüleri (Measurements):
RT670	25 lt	300 x 500 mm
RT671	30 lt	300 x 620 mm

304 Paslanmaz Çelik (304 Stainless Steel)

	Hacim (Capacity):	Ölçüleri (Measurements):
RT672	40 lt	400 x 400 mm
RT673	50 lt	400 x 500 mm
RT674	70 lt	400 x 620 mm
RT675	90 lt	400 x 730 mm



RT652

430 Paslanmaz Çelik (430 Stainless Steel)

Hacim (Capacity): 9 lt

Ölçüleri (Measurements): 200 x 340 mm



RT680

430 Paslanmaz Çelik (430 Stainless Steel)

Hacim (Capacity): 8 lt

Ölçüleri (Measurements): 200 x 250 mm

304 Paslanmaz Çelik opsiyonu mevcuttur. (304 Quality Stainless Steel options.)



RT686

Deri Kaplı (Leather covered)

Krom Çemberli (Chrome covered, Hoop)

Hacim (Capacity): 8 lt

Ölçüleri (Measurements): 210 x 250 mm



RT687

Deri Kaplı (Leather covered)

Kare (Square)

Hacim (Capacity): 6 lt

Ölçüleri (Measurements): 240 x 240 x 315 mm



RT688

Deri Kaplı (Leather covered)

Çemberli (Hoop)

Hacim (Capacity): 8 lt

Ölçüleri (Measurements): 210 x 260 mm



430 Paslanmaz Çelik, Çemberli
(430 Stainless Steel)

304 Paslanmaz Çelik opsiyonu mevcuttur.

(304 Stainless Steel options.)

Hacim (Capacity): Ölçüleri (Measurements):

RT685 3 lt 186 x 230 mm

RT685A 5 lt 211 x 270 mm



430 Paslanmaz Çelik (430 Stainless Steel)

Parmak izi bırakmaz. (No fingerprints.)

5 sn sonra kapak otomatik kapanır. (The lid closes automatically after 5 seconds.)

Hacim (Capacity): Ölçüleri (Measurements):

RF009 9 lt 244 x 244 x 377 mm

RF020 20 lt 270 x 270 x 550 mm

Siyah (Black)



Hacim (Capacity): Ölçüleri (Measurements):

RF400109S 9 lt 244 x 244 x 377 mm

RF400020S 20 lt 270 x 270 x 550 mm



RTD8041

430 Paslanmaz Çelik (430 Stainless Steel)

Hacim (Capacity): 11 lt

Ölçüleri (Measurements): 280 x 280 mm



RTD8043

Eko Metal (Eco Metal)

Hacim (Capacity): 11 lt

Ölçüleri (Measurements): 280 x 280 mm



RTD8044

430 Paslanmaz Çelik (430 Stainless Steel)

Raylı (Rail)

Hacim (Capacity): 16 lt

Ölçüleri (Measurements): 330 x 230 x 350 mm



RTD8046

430 Paslanmaz Çelik (430 Stainless Steel)

Menteşeli (Hinged)

Hacim (Capacity): 16 lt

Ölçüleri (Measurements): 330 x 230 x 350 mm

ÇÖP ŞUTLARI / WASTE CHUTE



RCS8010

304 Paslanmaz Çelik (304 Stainless Steel)

Ölçüleri (Measurements): 130 x 170 x 100 mm



RCS8011

304 Paslanmaz Çelik (304 Stainless Steel)

Ölçüleri (Measurements): 140 x 180 x 100 mm



RCS8012

304 Paslanmaz Çelik (304 Stainless Steel)

Döner Kapaklı (Swing covered)

Ölçüleri (Measurements): 140 x 180 x 100 mm



RT631M

Maske ve Eldiven Atık Kovası (*Mask and Glove Waste Bin*)
Döner Kapaklı (*Swing covered*)
Elektrostatik Boyalı (*Elektrostatic Painted*)
Hacim (*Capacity*): 46 lt
Ölçüleri (*Measurements*): 300 x 660 mm



RT631T

Tıbbi Atık Kovası (*Medical Waste Bin*)
Döner Kapaklı (*Swing covered*)
Elektrostatik Boyalı (*Elektrostatic Painted*)
Hacim (*Capacity*): 46 lt
Ölçüleri (*Measurements*): 300 x 660 mm



RT6320

Maske ve Eldiven Atık Kovası (*Mask and Glove Waste Bin*)
ABS, Pedallı (*ABS Plastic, Pedal*)
Hacim (*Capacity*): 40 lt
Ölçüleri (*Measurements*): 290 x 390 x 490 mm



RT6321

Çöp Kovası (*Dustbin*)
ABS, Pedallı (*ABS Plastic, Pedal*)
Hacim (*Capacity*): 60 lt
Ölçüleri (*Measurements*): 320 x 430 x 520 mm



RTA001

Tıbbi Atık Kovası (*Medical Waste Bin*)
ABS, Pedallı (*ABS Plastic, Pedal*)
Hacim (*Capacity*): 40 lt
Ölçüleri (*Measurements*): 340 x 510 mm



RTA004

Tehlikeli Atık Kovası (*Hazardous Waste Bin*)
ABS, Pedallı (*ABS Plastic, Pedal*)
Hacim (*Capacity*): 40 lt
Ölçüleri (*Measurements*): 340 x 510 mm



RTA006

Evsel Atık Kovası (*Domestic Waste Bin*)
ABS, Pedallı (*ABS Plastic, Pedal*)
Hacim (*Capacity*): 40 lt
Ölçüleri (*Measurements*): 340 x 510 mm

**RT690**

430 Paslanmaz Çelik (*430 Stainless Steel*)
 Kova Ölçüleri (*Bucket Measurements*): 280 x 550 mm
 Ayak Ölçüleri (*Leg Measurements*): 450 x 750 mm
 Hacim (*Capacity*): 30 lt

**RT691**

Elektrostatik Boyalı (*Elektrostatic Painted*)
 Kova Ölçüleri (*Bucket Measurements*): 280 x 500 mm
 Ayak Ölçüleri (*Leg Measurements*): 450 x 1150 mm
 Hacim (*Capacity*): 30 lt

**RT692**

430 Paslanmaz Çelik (*430 Stainless Steel*)
 Ölçüleri (*Measurements*): 240 x 720 mm



430 Paslanmaz Çelik (*430 Stainless Steel*)

Hacim (*Capacity*): Ölçüleri (*Measurements*):

RT693	13 lt	180 x 500 mm
RT693A	20 lt	210 x 600 mm
RT693B	26 lt	300 x 630 mm
RT693C	45 lt	240 x 600 mm

**RT694**

304 Paslanmaz Çelik (*304 Stainless Steel*)
 Hacim (*Capacity*): 49 lt
 Ölçüleri (*Measurements*): 300 x 700 mm

**RT695**

304 Paslanmaz Çelik (*304 Stainless Steel*)
 Hacim (*Capacity*): 49 lt
 Ölçüleri (*Measurements*): 300 x 700 mm

**RT696**

304 Paslanmaz Çelik (*304 Stainless Steel*)
 Boyalı Galvaniz İç Kovalı (*Painted galvanized inner bucket*)
 Ayak Ölçüleri (*Leg Measurements*): 500 x 250 x 950 mm
 Kova Ölçüleri (*Bucket Measurements*): 200 x 300 x 550 mm
 Küllük Ölçüleri (*Ashtray Measurements*): 200 x 300 x 80 mm
 Hacim (*Capacity*): 30 lt

**RT697**

304 Paslanmaz Çelik (*304 Stainless Steel*)
 Ölçüleri (*Measurements*): 300 x 300 x 900 mm
 Kova Ölçüleri (*Bucket Measurements*): 240 x 500 mm
 Hacim (*Capacity*): 20 lt

**RT698**

304 Paslanmaz Çelik (304 Stainless Steel)

Ölçüleri (Measurements): 300 x 300 x 500 mm

Hacim (Capacity): 45 lt

**RT6990**

430 Paslanmaz Çelik (430 Stainless Steel)

Hacim (Capacity): 31 lt

Ölçüleri (Measurements): 240 x 240 x 600 mm

**RT6991**

430 Paslanmaz Çelik (430 Stainless Steel)

Hacim (Capacity): 40 lt

Ölçüleri (Measurements): 280 x 660 mm

**RT6992**

430 Paslanmaz Çelik (430 Stainless Steel)

Hacim (Capacity): 22 lt

Ölçüleri (Measurements): 240 x 720 mm

**RT6940**

Elektrostatik Boyalı (Elektrostatic Painted)

Hacim (Capacity): 25lt

Ölçüleri (Measurements): 230 x 600 mm



Elektrostatik Boyalı (Elektrostatic Painted)

Hacim (Capacity):

Ölçüleri (Measurements):

RT6930

8 lt

150 x 450 mm

RT6930A

13 lt

180 x 520 mm

RT6930B

25 lt

240 x 600 mm

**RT6950**

430 Paslanmaz Çelik (430 Stainless Steel)

Ölçüleri (Measurements): 290 x 650 mm

**RT690BT**

304 Paslanmaz Çelik (304 Stainless Steel)

Ölçüleri (Measurements): 240 x 850 mm

**RT690F**

304 Paslanmaz Çelik (304 Stainless Steel)
Seyyar (Portable)
Ölçüleri (Measurements): 100 x 950 mm
Taban Çapı: 320 mm

**RT690FD**

304 Paslanmaz Çelik (304 Stainless Steel)
Duvara Monte (Wall Mounted)
Ölçüleri (Measurements): 100 x 300 mm

**RT30001S**

Siyah, Kare (Black, Square)
Hacim (Capacity): 22 lt
Ölçüleri (Measurements): 280 x 304 x 751 mm

**RT30002**

Satine, Kare (Square)
Dış mekanda kullanıma uygun. (Suitable for outdoor use.)
Hacim (Capacity): 22 lt
Ölçüleri (Measurements): 280 x 304 x 751 mm

**RT30003RZ**

Roz, Kare (Rose, Square)
Hacim (Capacity): 22 lt
Ölçüleri (Measurements): 280 x 280 x 810 mm

**RT30005**

Satine, Çekmeceli (With Drawers)
Hacim (Capacity): 20 lt
Ölçüleri (Measurements): 390 x 258 x 808 mm

**RT30009**

Satine, Siperlikli (Brimmed)
Hacim (Capacity): 11 lt



430 Paslanmaz Çelik (430 Stainless Steel)

Kova Ölçüsü (Bucket Measurements): 300 x 660 mm

Stant Ölçüleri (Stand Measurements):

RGD1200A	4'lü Set	690 x 330 x 1235 mm
RGD1200B	3'lü Set	690 x 330 x 940 mm
RGD1200C	2'li Set	690 x 330 x 640 mm
RGD1200D	Tekli	



430 Paslanmaz Çelik (430 Stainless Steel)

Kova Ölçüsü (Bucket Measurements): 300 x 660 mm

Stant Ölçüleri (Stand Measurements):

RGD1201A	4'lü Set	710 x 360 x 1365 mm
RGD1201B	3'lü Set	710 x 360 x 1035 mm
RGD1201C	2'li Set	710 x 360 x 695 mm
RGD1201D	Tekli	



430 Paslanmaz Çelik (430 Stainless Steel)

Kova Ölçüsü (Bucket Measurements): 300 x 660 mm

Stant Ölçüleri (Stand Measurements):

RGD1202A	4'lü Set	650 x 360 x 1365 mm
RGD1202B	3'lü Set	650 x 360 x 1035 mm
RGD1202C	2'li Set	650 x 360 x 695 mm
RGD1202D	Tekli	



430 Paslanmaz Çelik (430 Stainless Steel)

Kova Ölçüsü (Bucket Measurements): 360 x 780 mm

Stant Ölçüleri (Stand Measurements):

RGD1203A	4'lü Set	810 x 395 x 1485 mm
RGD1203B	3'lü Set	810 x 395 x 1125 mm
RGD1203C	2'li Set	810 x 395 x 765 mm
RGD1203D	Tekli	



430 Paslanmaz Çelik (430 Stainless Steel)

Kova Ölçüsü (Bucket Measurements): 300 x 300 x 720 mm

Stant Ölçüleri (Stand Measurements):

RGD1204A	4'lü Set	770 x 365 x 1375 mm
RGD1204B	3'lü Set	770 x 365 x 1040 mm
RGD1204C	2'li Set	770 x 365 x 690 mm
RGD1204D	Tekli	



304 Paslanmaz Çelik (304 Stainless Steel)

Kova Ölçüsü (Bucket Measurements): 300 x 300 x 600 mm

Stant Ölçüleri (Stand Measurements):

RGD1205A	4'lü Set	630 x 330 x 1235 mm
RGD1205B	3'lü Set	630 x 330 x 940 mm
RGD1205C	2'li Set	630 x 330 x 640 mm
RGD1205D	Tekli	430 Paslanmaz Çelik



Elektrostatik Boyalı (Electrostatic Painted)

Kova Ölçüsü (Bucket Measurements): 300 x 660 mm

Stant Ölçüleri (Stand Measurements):

RGD1206A	4'lü Set	690 x 330 x 1235 mm
RGD1206B	3'lü Set	690 x 330 x 940 mm
RGD1206C	2'li Set	690 x 330 x 640 mm
RGD1206D	Tekli	



Elektrostatik Boyalı (Electrostatic Painted)

Kova Ölçüsü (Bucket Measurements): 300 x 600 mm

Stant Ölçüleri (Stand Measurements):

RGD1207A	4'lü Set	650 x 360 x 1365 mm
RGD1207B	3'lü Set	650 x 360 x 1035 mm
RGD1207C	2'li Set	650 x 360 x 695 mm
RGD1207D	Tekli	



Elektrostatik Boyalı (Electrostatic Painted)

Kova Ölçüsü (Bucket Measurements): 300 x 600 mm

Stant Ölçüleri (Stand Measurements):

RGD1209A	4'lü Set	660 x 360 x 1365 mm
RGD1209B	3'lü Set	660 x 360 x 1035 mm
RGD1209C	2'li Set	660 x 360 x 695 mm
RGD1209D	Tekli	



430 Paslanmaz Çelik (430 Stainless Steel)

Kova Ölçüsü (Bucket Measurements): 300 x 600 mm

Stant Ölçüleri (Stand Measurements):

RGD1210A	4'lü Set	660 x 360 x 1365 mm
RGD1210B	3'lü Set	660 x 360 x 1035 mm
RGD1210C	2'li Set	660 x 360 x 695 mm
RGD1210D	Tekli	



430 Paslanmaz Çelik (430 Stainless Steel)

Kova Ölçüsü (Bucket Measurements): 300 x 660 mm

Stant Ölçüleri (Stand Measurements):

RGD1214A	4'lü Set	690 x 330 x 1235 mm
RGD1214B	3'lü Set	690 x 330 x 940 mm
RGD1214C	2'li Set	690 x 330 x 640 mm
RGD1214D	Tekli	



Elektrostatik Boyalı (Electrostatic Painted)

Kova Ölçüsü (Bucket Measurements): 300 x 650 mm

Stant Ölçüleri (Stand Measurements):

RGD1215A	4'lü Set	670 x 360 x 1360 mm
RGD1215B	3'lü Set	670 x 360 x 1035 mm
RGD1215C	2'li Set	670 x 360 x 695 mm
RGD1215D	Tekli	



430 Paslanmaz Çelik (430 Stainless Steel)

Kova Ölçüsü (Bucket Measurements): 300 x 650 mm

Stant Ölçüleri (Stand Measurements):

RGD1216A	4'lü Set	670 x 360 x 1360 mm
RGD1216B	3'lü Set	670 x 360 x 1035 mm
RGD1216C	2'li Set	670 x 360 x 695 mm
RGD1216D	Tekli	



Elektrostatik Boyalı (Electrostatic Painted)

Kova Ölçüsü (Bucket Measurements): 300 x 300 x 720 mm

Stant Ölçüleri (Stand Measurements):

RGD1217A	4'lü Set	770 x 365 x 1375 mm
RGD1217B	3'lü Set	770 x 365 x 1040 mm
RGD1217C	2'li Set	770 x 365 x 690 mm
RGD1217D	Tekli	



Elektrostatik Boyalı (*Electrostatic Painted*)

Kova Ölçüsü (*Bucket Measurements*): 360 x 780 mm

Stant Ölçüleri (*Stand Measurements*):

RGD1218A	4'lü Set	810 x 395 x 1485 mm
RGD1218B	3'lü Set	810 x 395 x 1125 mm
RGD1218C	2'li Set	810 x 395 x 765 mm
RGD1218D	Tekli	



Elektrostatik Boyalı (*Electrostatic Painted*)

Kova Ölçüsü (*Bucket Measurements*): 240 x 240 x 660 mm

Stant Ölçüleri (*Stand Measurements*):

RGD1219A	4'lü Set	700 x 270 x 1040 mm
RGD1219B	3'lü Set	700 x 270 x 780 mm
RGD1219C	2'li Set	700 x 270 x 520 mm
RGD1219D	Tekli	



430 Paslanmaz Çelik (*430 Stainless Steel*)

Kova Ölçüsü (*Bucket Measurements*): 240 x 240 x 660 mm

Stant Ölçüleri (*Stand Measurements*):

RGD1220A	4'lü Set	700 x 270 x 1040 mm
RGD1220B	3'lü Set	700 x 270 x 780 mm
RGD1220C	2'li Set	700 x 270 x 520 mm
RGD1220D	Tekli	



Elektrostatik Boyalı (*Electrostatic Painted*)

Kova Ölçüsü (*Bucket Measurements*): 300 x 300 x 600 mm

Stant Ölçüleri (*Stand Measurements*):

RGD1221A	4'lü Set	630 x 330 x 1235 mm
RGD1221B	3'lü Set	630 x 330 x 940 mm
RGD1221C	2'li Set	630 x 330 x 640 mm
RGD1221D	Tekli	



Elektrostatik Boyalı (*Electrostatic Painted*)

Kova Ölçüsü (*Bucket Measurements*): 300 x 660 mm

Stant Ölçüleri (*Stand Measurements*):

RGD1222A	4'lü Set	690 x 330 x 1235 mm
RGD1222B	3'lü Set	690 x 330 x 940 mm
RGD1222C	2'li Set	690 x 330 x 640 mm
RGD1222D	Tekli	



RGD1223

430 Paslanmaz Çelik (430 Stainless Steel)

Tekli (Single)

Ölçüleri (Measurements): 280 x 240 x 720 mm



Elektrostatik Boyalı (Electrostatic Painted)

Kova Ölçüsü (Bucket Measurements): 300 x 660 mm

Stant Ölçüleri (Stand Measurements):

RGD1224A	4'lü Set	710 x 360 x 1365 mm
RGD1224B	3'lü Set	710 x 360 x 1035 mm
RGD1224C	2'li Set	710 x 360 x 695 mm
RGD1224D	Tekli	



430 Paslanmaz Çelik (430 Stainless Steel)

Kova Ölçüsü (Bucket Measurements): 300 x 660 mm

Stant Ölçüleri (Stand Measurements):

RGD1226A	4'lü Set	690 x 330 x 1250 mm
RGD1226B	3'lü Set	690 x 330 x 950 mm
RGD1226C	2'li Set	690 x 330 x 650 mm
RGD1226D	Tekli	



430 Paslanmaz Çelik (430 Stainless Steel)

İç Kovalı, Tekerlekli (Inner bucket, Wheeled)

Set Ölçüleri (Set Measurements):

RGD1227A	4'lü Set	300 x 700 x 1200 mm
RGD1227B	3'lü Set	300 x 700 x 900 mm
RGD1227C	2'li Set	300 x 700 x 600 mm
RGD1227D	Tekli	300 x 700 x 300 mm



430 Paslanmaz Çelik (430 Stainless Steel)

İç Kovalı, Tekerlekli (Inner bucket, Wheeled)

Set Ölçüleri (Set Measurements):

RGD1228A	4'lü Set	300 x 740 x 950 mm
RGD1228B	3'lü Set	300 x 740 x 710 mm
RGD1228C	2'li Set	300 x 740 x 480 mm
RGD1228D	Tekli	300 x 740 x 300 mm



430 Paslanmaz Çelik (430 Stainless Steel)

İç Kovalı, Tekerlekli (Inner bucket, Wheeled)

Set Ölçüleri (Set Measurements):

RGD1229A	4'lü Set	260 x 800 x 1200 mm
RGD1229B	3'lü Set	260 x 800 x 900 mm
RGD1229C	2'li Set	260 x 800 x 600 mm
RGD1229D	Tekli	260 x 800 x 300 mm



Elektrostatik Boyalı (Electrostatic Painted)

Set Ölçüleri (Set Measurements):

RGD1230A	4'lü Set	300 x 300 x 600 x 1200 mm
RGD1230B	3'lü Set	300 x 300 x 600 x 900 mm
RGD1230C	2'li Set	300 x 300 x 600 x 600 mm
RGD1230D	Tekli	300 x 300 x 600 mm



Elektrostatik Boyalı (Electrostatic Painted)

İç Kovalı, Tekerlekli (Inner bucket, Wheeled)

Set Ölçüleri (Set Measurements):

RGD1231A	4'lü Set	300 x 700 x 1200 mm
RGD1231B	3'lü Set	300 x 700 x 900 mm
RGD1231C	2'li Set	300 x 700 x 600 mm
RGD1231D	Tekli	300 x 700 x 300 mm



Elektrostatik Boyalı (Electrostatic Painted)

İç Kovalı, Tekerlekli (Inner bucket, Wheeled)

Set Ölçüleri (Set Measurements):

RGD1232A	4'lü Set	300 x 740 x 950 mm
RGD1232B	3'lü Set	300 x 740 x 710 mm
RGD1232C	2'li Set	300 x 740 x 480 mm
RGD1232D	Tekli	300 x 740 x 300 mm



Elektrostatik Boyalı (Electrostatic Painted)

Kova Ölçüsü (Bucket Measurements): 300 x 650 mm

Set Ölçüleri (Set Measurements):

RGD1233A	4'lü Set	670 x 360 x 1365 mm
RGD1233B	3'lü Set	670 x 360 x 1035 mm
RGD1233C	2'li Set	670 x 360 x 695 mm
RGD1233D	Tekli	300 x 650 mm



430 Paslanmaz Çelik (430 Stainless Steel)

Kova Ölçüsü (Bucket Measurements): 300 x 650 mm

Stant Ölçüleri (Stand Measurements):

RGD1234A	4'lü Set	670 x 360 x 1365 mm
RGD1234B	3'lü Set	670 x 360 x 1035 mm
RGD1234C	2'li Set	670 x 360 x 695 mm
RGD1234D	Tekli	



RGD1235

304 Paslanmaz Çelik (304 Stainless Steel)

4'lü Set (Set of 4)

Ölçüleri (Measurements): 500 x 620 mm



Elektrostatik Boyalı (Electrostatic Painted)

İç Kovalı, Tekerlekli (Inner bucket, Wheeled)

Set Ölçüleri (Set Measurements):

RGD1236A	4'lü Set	260 x 800 x 1200 mm
RGD1236B	3'lü Set	260 x 800 x 900 mm
RGD1236C	2'li Set	260 x 800 x 600 mm
RGD1236D	Tekli	



304 Paslanmaz Çelik (304 Stainless Steel)

Set Ölçüleri (Set Measurements):

RGD1105B	3'lü Set	300 x 800 x 820 mm
RGD1105C	2'li Set	300 x 800 x 560 mm



RGD1209-4

304 Paslanmaz Çelik (304 Stainless Steel)

Mdf Ahşap Kaplamalı Ön Panel (MDF Wood Coated Front Panel)

Tekerlekli, İç Kovalı (Wheeled, Inner bucket)

4'lü Set, Döner Kapaklı (Set of 4, Swing Cover)

Ölçüleri (Measurements): 330 x 820 x

2'li, 3'lü ve 5'li set opsiyonları mevcuttur. (Set options of 2, 3 and 5 are available.)



304 Paslanmaz Çelik (304 Stainless Steel)

Tekerlekli, Boyalı Galvaniz İç Kovalı

(Wheeled, Painted Galvanized Inner Bucket)

Kovayı boşaltabilmek için arka kısımda kapak mevcuttur.

(There is a lid at the back to empty the bucket.)

Ölçüleri (Measurements):

RGD1211A 4'lü Set 250 x 800 x 1130 mm

RGD1211B 3'lü Set 250 x 800 x 870 mm

RGD1211C 2'li Set 250 x 800 x 600 mm



304 Paslanmaz Çelik (304 Stainless Steel)

Tekerlekli (Wheeled)

Ölçüleri (Measurements):

RGD1212A 4'lü Set 350 x 800 x 1150 mm

RGD1212B 3'lü Set 350 x 800 x 900 mm

RGD1212C 2'li Set 350 x 800 x 660 mm



RGD1213

304 Paslanmaz Çelik (304 Stainless Steel)

Siyah, 4'lü Set (Black, Set of 4)

Ölçüleri (Measurements): 480 x 750 mm

2'li ve 3'lü set opsiyonları mevcuttur. (Double and Triple options.)



RGD1125B

304 Paslanmaz Çelik, 3'lü Set (304 Stainless Steel, Set of 3)

Tekerlekli, Galvaniz İç Kovalı (Wheeled, Galvanized Inner Bucket)

Ölçüleri (Measurements): 350 x 800 x 900 mm

2'li, 4'lü ve 5'li set opsiyonları mevcuttur. (Double, Quad and Quintet options.)



RGD1145A

304 Paslanmaz Çelik, 4'lü Set (304 Stainless Steel, Set of 4)

Pedallı, Soft Close (Pedal)

Ölçüleri (Measurements): 280 x 780 x 1100 mm

2'li ve 3'lü set opsiyonları mevcuttur. (Double and Triple options.)



RGD1183B

Dış mekanda kullanıma uygun. (Suitable for outdoor use.)

304 Paslanmaz Çelik Çöp Kovalı (304 Stainless Steel Dustbin)

Boyalı Galvaniz Çerçevesi, 3'lü Set (Painted Galvanized Frame, Set of 3)

Ölçüleri (Measurements): 330 x 900 x 920 mm

2'li ve 4'lü set opsiyonları mevcuttur. (Double and Quad options.)



RGD1237A

Dış mekanda kullanıma uygun. (Suitable for outdoor use.)

Ahşap Çerçevesi, 4'lü Set (Wooden Framed, Set of 4)

Ölçüleri (Measurements): 320 x 900 x 1300 mm

2'li, 3'lü ve 5'li set opsiyonları mevcuttur. (Double, Triple and Quintet options.)



RGD1238A

Dış mekanda kullanıma uygun. (Suitable for outdoor use.)

4'lü Set (Set of 4)

Ölçüleri (Measurements): 300 x 900 x 1240 mm

2'li, 3'lü ve 5'li set opsiyonları mevcuttur. (Double, Triple and Quintet options.)



RGD1262A

304 Paslanmaz Çelik, 4'lü Set (304 Stainless Steel, Set of 4)

Tekerlekli, Döner Kapaklı (Wheeled, Swing Cover)

Ölçüleri (Measurements): 350 x 800 x 1180 mm

2'li, 3'lü ve 5'li set opsiyonları mevcuttur. (Double, Triple and Quintet options.)



RGD6450

ABS, İkili, Kapaklı (ABS Plastic, Covered)

Mavi/Yeşil (Blue/Green)

Hacim (Capacity): 2 x 40 lt

Alt Ölçüsü (Bottom Size): 275 x 460 mm

Üst Ölçüsü (Top Size): 350 x 550 mm

Yükseklik (Height): 570 mm



RGD6460

ABS, İkili, Kapaklı (ABS Plastic, Covered)

Gri/Siyah (Gray/Black)

Hacim (Capacity): 2 x 40 lt

Alt Ölçüsü (Bottom Size): 275 x 460 mm

Üst Ölçüsü (Top Size): 350 x 550 mm

Yükseklik (Height): 570 mm



RGD0036

ABS (ABS Plastic)

Hacim (Capacity): 50 lt

Ölçüleri (Measurements): 340 x 400 x 500 mm



RGD0037

ABS (ABS Plastic)

Hacim (Capacity): 70 lt

Ölçüleri (Measurements): 360 x 400 x 700 mm



RGD-PA11

Pil Atık Kutusu (Battery Waste Bin)

Elektrostatik Boyalı (Electrostatic Painted)



RGD-PA12

Pil Atık Kutusu (Battery Waste Bin)

Elektrostatik Boyalı
(Electrostatic Painted)

Ölçüleri (Measurements):

320 x 100 x 800 mm



RGD-PA13

Pil Atık Kutusu (Battery Waste Bin)

Kalınlık (Thickness): 2,5 mm

Hacim (Capacity): 8,5 lt

Ölçüleri (Measurements):

225 x 225 x 500 mm



RGD-P

PP Oluklu Atık Kutusu (PP Corrugated Waste Bin)

Kalınlık (Thickness): 2,5 mm

Hacim (Capacity): 85 lt

Ölçüleri (Measurements): 350 x 350 x 700 mm

Siyah, gri, turuncu, yeşil, mavi ve sarı renk seçenekleri mevcuttur.

(Black, grey, orange, green, blue and yellow color options.)



Plastik, Tekerlekli, Kapaklı (*Plastic, Wheeled, Covered*)

	Hacim (<i>Capacity</i>):	Ölçüleri (<i>Measurements</i>):
RKON029	100 lt	470 470 x 750 mm
RKON031	120 lt	470 470 x 900 mm
RKON032	240 lt	540 x 640 x 990 mm



RKON035

Plastik, Kapaklı (*Plastic, Wheeled, with lid*)

2 Frenli-2 Frensiz Tekerlek (2 *Wheels Braked, 2 Wheels Non-Braked*)

Hacim (*Capacity*): 770 lt

Ölçüleri (*Measurements*):

1290 x 780 x 1150 mm

RKON036

Plastik, Kapaklı (*Plastic, Wheeled, with lid*)

2 Frenli-2 Frensiz Tekerlek (2 *Wheels Braked, 2 Wheels Non-Braked*)

Hacim (*Capacity*): 1100 lt

Ölçüleri (*Measurements*):

1200 x 1365 x 1100 mm

RKON037

Galvaniz Sac, Kapaklı (*Galvanized Sheet, With lid*)

2 Frenli-2 Frensiz Tekerlek (2 *Wheels Braked, 2 Wheels Non-Braked*)

Hacim (*Capacity*): 770 lt

Ölçüleri (*Measurements*):

1100 x 750 x 1150 mm



304 Paslanmaz Çelik (304 Stainless Steel)

Boru Şekli (Pipe Shape):

Boru Çapı (Pipe Diameter):

RTB520-60	Düz (Straight) 600 mm
RTB520-50	Düz (Straight) 500 mm
RTB520-40	Düz (Straight) 400 mm
RTB520-30	Düz (Straight) 300 mm

32 mm
32 mm
32 mm
32 mm



RTB521

304 Paslanmaz Çelik
(304 Stainless Steel)

Açılı (Angled)

Ölçüleri (Dimensions): 320 x 320 mm

Boru Çapı (Pipe Diameter) 32 mm

RTB522

304 Paslanmaz Çelik
(304 Stainless Steel)

Yere ve Duvara L Montajlı

(L mounted on the floor and wall)

Ölçüleri (Dimensions): 750 x 750 mm

Boru Çapı (Pipe Diameter) 32 mm

RTB523

304 Paslanmaz Çelik
(304 Stainless Steel)

Yere ve Duvara L Montajlı

(L mounted on the floor and wall)

Hareketli Ayak (Moving foot)

Ölçüleri (Dimensions): 750 x 750 mm

Boru Çapı (Pipe Diameter) 32 mm



RTB524

304 Paslanmaz Çelik
(304 Stainless Steel)

Duvara L Montajlı

(L mounted on the wall)

Sağ Kullanım (Right use)

Ölçüleri (Dimensions):

800 x 400 x 120 mm

RTB525

304 Paslanmaz Çelik (304 Stainless Steel)

Duvara L Montajlı

(L mounted on the wall)

Sol Kullanım (Left use)

Ölçüleri (Dimensions):

800 x 400 x 120 mm

RTB526

304 Paslanmaz Çelik
(304 Stainless Steel)

Duvara Köşe Montajlı (Corner mounted on the wall)

Ölçüleri (Dimensions): 800 x 400 mm

Boru Çapı (Pipe Diameter) 32 mm

**RTB527**

304 Paslanmaz Çelik
(304 Stainless Steel)
Duvara Monte, Hareketli
(Wall mounted, Moving)
WC Kağıtlıklı (With Paper Holder)
Ölçüleri (Dimensions):
730 x 235 x 110 mm
Boru Çapı (Pipe Diameter) 32 mm

**RTB528**

304 Paslanmaz Çelik
(304 Stainless Steel)
Duvara Monte, Hareketli
(Wall mounted, Moving)
Ölçüleri (Dimensions):
720 x 235 x 110 mm
Boru Çapı (Pipe Diameter) 32 mm

**RTB529**

304 Paslanmaz Çelik
(304 Stainless Steel)
Yere Monte, Hareketli
(Floor mounted, Moving)
Ölçüleri (Dimensions): 744 x 760 mm

ENGELLİ DUŞ OTURAKLARI / SHOWER SEATS FOR DISABLED

**RDO530**

Duvara Monte (Wall mounted)
Hareketli (Moving)
Ölçüleri (Dimensions):
450 x 400 x 430 mm

**RDO531**

Duvara Monte (Wall mounted)
Hareketli (Moving)
Ölçüleri (Dimensions):
450 x 400 x 140 mm

**RDO532**

Duvara Monte (Wall mounted)
Hareketli (Moving)
Ölçüleri (Dimensions):
420 x 400 x 410 mm

**RDO533**

Duvara Monte (Wall mounted)
Hareketli (Moving)
Ölçüleri (Dimensions):
465 x 410 x 125 mm

**RDO540A**

Duvara monte (Wall mounted)
Hareketli (Moving)
Ölçüleri (Dimensions):
505 x 470 x 405 mm

**RDO536**

Sırt ve Kol Destekli Banyo Sandalyesi
(Bath Chair with Back and Arm Support)
Yumuşak Tabanlı Kaymaz Ayaklar
(It has non-slip feet with soft soles.)
Ölçüleri (Dimensions): 420 x 340 mm
Yükseklik Ayarlanabilir 425-525 mm
(Height adjustable between 42,5-52,5 cm.)
Taşıma Kapasitesi (Maximum payload):
130 kg

ENGELLİ DUŞ OTURAKLARI / SHOWER SEATS FOR DISABLED



RDO537

Sırt Destekli Banyo Sandalyesi
(Bath Chair with Back Support)
Yumuşak Tabanlı Kaymaz Ayaklar
(It has non-slip feet with soft soles.)
Ölçüleri (Dimensions): 420 x 340 mm
Yükseklik Ayarlanabilir: 425-525 mm
(Height adjustable between 425-525 mm.)
Taşıma Kapasitesi (Maximum payload): 130 kg



RDO538

Banyo Taburesi (Bath Stool)
Yumuşak Tabanlı Kaymaz Ayaklar
(It has non-slip feet with soft soles.)
Ölçüleri (Dimensions): 420 x 340 mm
Yükseklik Ayarlanabilir: 425-525 mm
(Height adjustable between 425-525 mm.)
Taşıma Kapasitesi (Maximum payload): 130 kg

ENGELLİ LAVABO BATARYASI / DISABLED FAUCET



RLB550

Döner Başlıklı, Krom
(Rotary Head, Chrome)

ENGELLİ HAREKETLİ AYNA / ADJUSTABLE MIRRORS



RA540

304 Paslanmaz Çelik (304 Stainless Steel)
Çerçevesiz (Frameless)
Duvara Monte (Wall mounted)
Ölçüleri (Dimensions): 700 x 500 mm



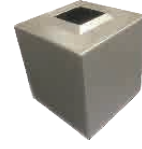
RA544

304 Paslanmaz Çelik (304 Stainless Steel)
Çerçevesiz (Frameless)
Duvara Monte (Wall mounted)
Ölçüleri (Dimensions): 650 x 450 mm



RM1711

304 Paslanmaz Çelik (304 Stainless Steel)
Ölçüleri (Dimensions): 126 x 235 x 62 mm

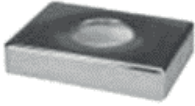


RM1714

304 Paslanmaz Çelik, Satine (304 Stainless Steel)
Parlak model opsiyonu mevcuttur. (Bright model option is available.)
Ölçüleri (Dimensions): 130 x 130 x 130 mm

HİJYEN PED POŞET VERİCİ VE PED ATIK KUTULARI

HYGIENE PAD DISPENSERS AND PAD DISPOSAL BINS



RH1720

304 Paslanmaz Çelik (304 Stainless Steel)
Ölçüleri (Dimensions): 90 x 130 x 35 mm



RH1721

304 Paslanmaz Çelik (304 Stainless Steel)
Ölçüleri (Dimensions): 95 x 136 x 32 mm



RH1722

304 Paslanmaz Çelik (304 Stainless Steel)
Duvara Monte, Kapaklı (Wall mounted, With Lid)
Hacim (Capacity): 6 lt
Ölçüleri (Dimensions): 100 x 250 x 250 mm



RH1723

304 Paslanmaz Çelik (304 Stainless Steel)
Duvara Monte, Kapaklı (Wall mounted, With Lid)
Hijyen Ped Poşet Vericili Atık Kutusu (Hygiene Pad Disposal Bin)
Hacim (Capacity): 25 lt
Ölçüleri (Dimensions): 155 x 358 x 435 mm



MUSLUKLAR / FAUCETS

TEZGAHTAN ÇIKIŞLI, FOTOSELLİ



RM2102
Fotoselli (*Photocell*)
Tek Su Girişli
(*Single water inlet*)
Pilli/Elektrikli
(*Battery/Electrical*)



RM2100A
Fotoselli (*Photocell*)
Tek Su Girişli
(*Single water inlet*)
Pilli/Elektrikli
(*Battery/Electrical*)



RM2103
Fotoselli (*Photocell*)
Tek Su Girişli
(*Single water inlet*)
Pilli/Elektrikli
(*Battery/Electrical*)



RM2112
Fotoselli (*Photocell*)
Çift Su Girişli
(*Double Water Inlet*)
Pilli/Elektrikli
(*Battery/Electrical*)



RM2116
Fotoselli (*Photocell*)
Tek Su Girişli
(*Single water inlet*)
Pilli/Elektrikli
(*Battery/Electrical*)



RM2109
Fotoselli (*Photocell*)
Tek Su Girişli
(*Single water inlet*)
Pilli/Elektrikli
(*Battery/Electrical*)



R Mikser
Sıcak-Soğuk Su Mikseri
(*Hot-Cold Water Mixer*)



RM2117
Fotoselli (*Photocell*)
Tek Su Girişli
(*Single water inlet*)
Pilli/Elektrikli
(*Battery/Electrical*)



RM2118
Fotoselli (*Photocell*)
Çift Su Girişli
(*Double Water Inlet*)
Pilli/Elektrikli
(*Battery/Electrical*)



RM2119
Doktor Lavabo Bataryası
(*Doctor Sink Faucet*)
Fotoselli (*Photocell*)
Pilli/Elektrikli
(*Battery/Electrical*)



RM2120
Fotoselli (*Photocell*)
Duvardan Çıkışlı
(*From the Wall*)
Pilli (*Battery*)

**RM2111**Fotoselli (*Photocell*)Çift Su Girişli (*Double Water Inlet*)Pilli/Elektrikli (*Battery/Electrical*)**RM2113**Fotoselli (*Photocell*)Tek Su Girişli (*Single Water Inlet*)Pilli/Elektrikli (*Battery/Electrical*)

MUSLUKLAR / FAUCETS

DUVARDAN ÇIKIŞLI, FOTOSELLİ

**RM2110**Fotoselli (*Photocell*)Tek Su Girişli (*Single Water Inlet*)Pilli/Elektrikli (*Battery/Electrical*)

MUSLUKLAR / FAUCETS

DUVARDAN ÇIKIŞLI, FOTOSELLİ

**RM2503T**Krom (*Chrome*)**RM2504**Krom (*Chrome*)**RM2508**Krom (*Chrome*)**RM2510**Krom (*Chrome*)**RM2511**Döner Başlıklı Lavabo Bataryası
(*Rotary Head Sink Faucet*)Krom (*Chrome*)**RM2512**Evye Bataryası (*Sink Faucet*)
Krom (*Chrome*)**RM2513**Krom (*Chrome*)**RM2306**Kısa Musluk (*Short Faucet*)
Krom (*Chrome*)

**RM2520**

Döner Başlıklı (*Rotary Head*)
Krom (*Chrome*)

**RM2521**

Medikal Başlık (*Medical Head*)
Krom (*Chrome*)

**RM2522**

Spiralli Başlıklı (*Spiral Head*)
Krom (*Chrome*)

MUSLUKLAR / FAUCETS

TEZGAHTAN ÇIKIŞLI, LAVABO TİPİ, MANUEL

**RM2200**

Düz Borulu (*Straight Pipe*)
Krom (*Chrome*)

**RM2202**

30 cm
Krom (*Chrome*)
H25 cm opsiyonu mevcuttur.
(*H25 options.*)

**RM2203**

Eğik Borulu (*Oblique Pipe*)
Krom (*Chrome*)

MUSLUKLAR
FAUCETS

DUVARDAN VE TEZGAHTAN ÇIKIŞLI, ZAMAN AYARLI, BAS SİSTEM

**RM2300**

Krom (*Chrome*)

**RM2301**

Krom (*Chrome*)

**RM2304**

Yatık Borulu (*Inclined Pipe*)
Krom (*Chrome*)

**RM2305**

Sıcak-Soğuk (*Hot-Cold*)
Üstten Mikserli (*Top Mixer*)
Krom (*Chrome*)

**RM2302**

Krom (*Chrome*)

**RM2303**

Krom (*Chrome*)

FİLTRELİ VE FİLTRESİZ ARA MUSLUKLAR

FILTERED AND UNFILTERED INTERMEDIATE FAUCETS



RFA120

Sııklı Filtreli Ara Musluk
(Pole Filtered Intermediate Tap)



RFA121

Sııklı Filtreli Ara Musluk
(Pole Filtered Intermediate Tap)



RFA122

Küresel Filtreli Ara Musluk
(Ball Filtered Intermediate Tap)



RFA126

Küresel Filtreli Ara Musluk
(Ball Filtered Intermediate Tap)



RFA123

Joystick Ara Musluk
(Joystick Intermediate Tap)



RFA124

Yıldız Ara Musluk
(Star Intermediate Tap)



RFA125

Yıldız Ara Musluk
(Star Intermediate Tap)

PEDAL SİSTEMLER / PEDALS

YERE MONTE VE BATARYALARI



RM2400

Tek Pedal (Single Pedal)



RM2401

Çift Pedal (Double Pedal)



RM2402

Mikserli Tek Pedal (Single Pedal with Mixer)



RM2505

Duvarдан Çıkışlı (From the Wall)
Krom (Chrome)



RM2506

Tezgahtan Çıkışlı (From the Counter)
Krom (Chrome)



RM2507

Tezgahtan Çıkışlı (From the Counter)
Krom (Chrome)



RP2700
Sıva Üstü (Surface)



RP2701
Sıva Altı (Recessed)

PİSUAR SİSTEMİ / URINAL

ZAMAN AYARLI, BAS SİSTEM



RP2710
Sıva Üstü (Surface)



RP2711
Sıva Altı (Recessed)

ENDÜSTRİYEL BATARYALAR / INDUSTRIAL FAUCETS



RFS103
Duvardan Mix Düz Batarya
(From the Wall Straight
Faucet)



RFS113
Tezgahtan Mix Düz Batarya
(From the Counter Straight
Faucet)

BARDAK YIKAMA APARATI / GLASS WASHING EQUIPMENT



RBY2217
Krom (Chrome)

DUŞ BAŞLIĞI / SHOWER HEAD



RSS5022
Krom (Chrome)



RSS5023
Krom (Chrome)

**RK2800**

304 Paslanmaz Çelik
(304 Stainless Steel)

Yere Monte Rezervuarlı Klozet
(Ground mounted, Reservoir toilet)
(S) Yere ve (P) Duvara Çıkışa Uygun
(Suitable for P and S output)

Ölçüleri (Measurements):
380 x 610 x 400/350 mm

**RK2801**

304 Paslanmaz Çelik
(304 Stainless Steel)

Yere Monte Klozet (Ground mounted
toilet)
(S) Yere ve (P) Duvara Çıkışa Uygun
(Suitable for P and S output)

Ölçüleri (Measurements):
380 x 610 x 400 mm

**RK2802**

304 Paslanmaz Çelik
(304 Stainless Steel)

Duvara Asma Klozet (Wall-hung toilet)
(P) Duvara Çıkış (Suitable for P output)
Ölçüleri (Measurements):

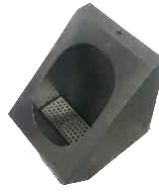
380 x 610 x 400 mm

PİSUVAR / URINAL

**RP2720**

304 Paslanmaz Çelik
(304 Stainless Steel)

Ölçüleri (Measurements):
395 x 360 x 615 mm

**RP2722**

304 Paslanmaz Çelik
(304 Stainless Steel)

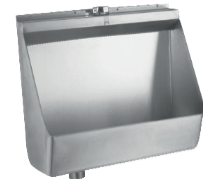
Ölçüleri (Measurements):
396 x 361 x 616 mm

**RP2723**

304 Paslanmaz Çelik
(304 Stainless Steel)

Çoklu Pisuar (Multiple Urinals)
Ölçü Seçenekleri (Measurement Options):

1200 x 240 x 545 mm
1500 x 240 x 545 mm
1800 x 240 x 545 mm
2100 x 240 x 545 mm
2400 x 240 x 545 mm
2800 x 240 x 545 mm



TUVALET / WC TOILET

YERE MONTE

**RT2820**

304 Paslanmaz Çelik
(304 Stainless Steel)

Jet Yıkamalı (Jet Wash)
Yerden Çıkış Çapı (Ground Outlet
Diameter): 100 mm
Ölçüleri (Measurements):
610 x 580 x 170 mm

**RT2821**

304 Paslanmaz Çelik
(304 Stainless Steel)

Jet Yıkamalı (Jet Wash)
Yerden Çıkış Çapı (Ground Outlet
Diameter): 100 mm
Ölçüleri (Measurements):
700 x 700 x 230 mm



RK2810

304 Paslanmaz Çelik (304 Stainless Steel)

Ölçüleri (Measurements): 910 x 410 x 1020 mm



RK2811

304 Paslanmaz Çelik (304 Stainless Steel)

Ölçüleri (Measurements): 400 x 400 x 850 mm

ABDEST ALMA ÜNİTELERİ / ABLUTION UNITS



304 Paslanmaz Çelik (304 Stainless Steel)

Yüksek Sırtlıklı (High Backrest)

Ölçüleri (Measurements):

RA2602	Tekli	600 x 500 x 300 / 700 mm
RA2603	İkili	1200 x 500 x 300 / 700 mm
RA2604	Üçlü	1800 x 500 x 300 / 700 mm
RA2605	Dörtlü	2400 x 500 x 300 / 700 mm
RA2606	Beşli	2900 x 500 x 300 / 700 mm

RA2607

Tabure, Yere Monte (Stool, Floor Mounted)

304 Paslanmaz Çelik, Parlak (304 Stainless Steel, Bright)

Boru (Pipe): 60 x 2 mm

Yükseklik (Height): 400 mm

Montaj için delikli flanşlıdır, flanşı örten paslanmaz kapak mevcuttur. (It has a flange with holes for mounting, and a stainless covered over the flange.)

340 mm çapında werzalit tabanlıdır. (It has a werzalite base with 340 mm diameter.)



RM2307

Abdesthane Evye Bataryası (Ablution Sink Faucet)

Krom (Chrome)



RPE825

304 Paslanmaz Çelik (304 Stainless Steel)
Kasa Sac Kalınlığı (Chest Sheet Thickness): 0,80 mm
Ayak Sac Kalınlığı (Leg Sheet Thickness): 1,20 mm
Ayarlanabilir Rotil Ayaklar (Adjustable ball joint)
Ayaklar 40 x 40 mm profilden imaldir.
(Legs made of 40 x 40 mm profile.)
Ölçü Seçenekleri (Measurement Options):
600 x 600 x 880 mm
500 x 500 x 500/900 mm
600 x 500 x 500/900 mm
700 x 500 x 500/900 mm



RPE835

304 Paslanmaz Çelik (304 Stainless Steel)
Izgaralı (Grating)
Kasa Sac Kalınlığı (Chest Sheet Thickness): 0,80 mm
Ayak Sac Kalınlığı (Leg Sheet Thickness): 1,20 mm
Ayarlanabilir Rotil Ayaklar (Adjustable ball joint)
Ayaklar 40 x 40 mm profilden imaldir.
(Legs made of 40 x 40 mm profile.)
Ölçü Seçenekleri (Measurement Options):
600 x 600 x 880 mm
500 x 500 x 500/900 mm
600 x 500 x 500/900 mm
700 x 500 x 500/900 mm

DUŞ TEKNELERİ / SHOWER TRAYS



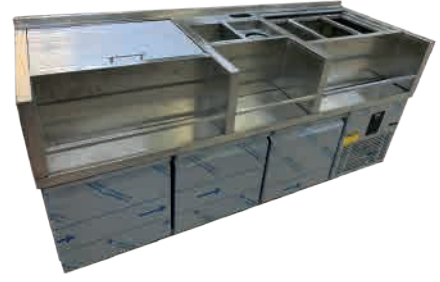
RDT7575

304 Paslanmaz Çelik (304 Stainless Steel)
Sıva Altı (Recessed)
Ölçüleri (Measurements): 750 x 750 x 200 mm



RDT8080

304 Paslanmaz Çelik (304 Stainless Steel)
Sıva Üstü (Surface)
Ölçüleri (Measurements): 800 x 800 x 200 mm



RBR3334

304 Paslanmaz Çelik (304 Stainless Steel)

Buz Dolaplı ve Nötr (Dolapsız)

(With Refrigerator and Neutral (Without Refrigerator))

Tasarım ve ölçülendirme yapılır.

(Designing and dimensioning options.)



RBR3335

304 Paslanmaz Çelik (304 Stainless Steel)

Buz Dolaplı ve Nötr (Dolapsız)

(With Refrigerator and Neutral (Without Refrigerator))

Tasarım ve ölçülendirme yapılır.

(Designing and dimensioning options.)



RBR3336

304 Paslanmaz Çelik (304 Stainless Steel)

Buz Dolaplı ve Nötr (Dolapsız)

(With Refrigerator and Neutral (Without Refrigerator))

Tasarım ve ölçülendirme yapılır.

(Designing and dimensioning options.)



LAVABO VE EVYELER / SINKS



304 Paslanmaz Çelik, Hareketli Musluk (304 Stainless Steel, Moving Faucet)

RL2900

Bas Pedallı (Foot Pedal)

Tek Su Girişli (Single water inlet)

Ölçüleri (Measurements): 500 x 400 x 850 mm

RL2900A

Manuel Sıcak-Soğuk Mikserli

(Manual Hot-Cold Mixer)

Çift Su Girişli (Double water inlet)

Ölçüleri (Measurements): 500 x 400 x 850 mm



RL2910

304 Paslanmaz Çelik (304 Stainless Steel)

Pedallı El Yıkama Evyesi (Hand Washing Sink with Pedal)

Ölçüleri (Measurements): 600 x 600 x 85/135 mm



RL2901

304 Paslanmaz Çelik (304 Stainless Steel)

Musluksuz (No Faucet)

Ölçüleri (Measurements): 420 x 420 x 250 mm



RL2902

304 Paslanmaz Çelik (304 Stainless Steel)

Musluksuz (No Faucet)

Ölçüleri (Measurements): 420 x 420 x 500 mm



RL2903

304 Paslanmaz Çelik (304 Stainless Steel)

Musluksuz (No Faucet)

Ölçüleri (Measurements): 366 x 360 x 172 mm



RL2904

304 Paslanmaz Çelik (304 Stainless Steel)

Musluksuz (No Faucet)

Ölçüleri (Measurements): 368 x 362 x 154 mm



RL2905

304 Paslanmaz Çelik (304 Stainless Steel)

Musluksuz (No Faucet)

Ölçüleri (Measurements): 500 x 400 x 270 mm



304 Paslanmaz Çelik (304 Stainless Steel)

Alçak Sırtlı ve Dizden Kumandalı (Low Back and Knee Operated)

Hareketli Musluk (Moving faucet)

RT2906

Tek Su Girişli (Single water inlet)

Ölçüleri (Measurements): 500 x 400 x 200 mm

RT2906A

Çift Su Girişli (Double water inlet)

İsteğe bağlı Manuel Sıcak-Soğuk Mikser takılabilir. (Optional Manual Hot-Cold Mixer can be installed.)

Ölçüleri (Measurements): 500 x 400 x 200 mm



RP8223

304 Paslanmaz Çelik (304 Stainless Steel)

Duvara Montajlı Lavabo (Wall Mounted Sink)

Dizden Vurmali

İsteğe bağlı Manuel Sıcak-Soğuk Mikser takılabilir. (Optional Manual Hot-Cold Mixer can be installed.)

Musluk aparatı dahildir. (Faucet tool is included.)

Alçak Sırtlı Ölçüleri (Low Back Measurements): 500 x 400 x 240 mm

Yüksek Sırtlı Ölçüleri (High Back Measurements): 500 x 400 x 200/300 mm



RTZ3130

Taban Raflı Çalışma Tezgahı (*Work Bench with Base Shelf*)

304 Paslanmaz Çelik (*304 Stainless Steel*)

Ölçü Seçenekleri (*Measurement Options*):

900 x 600 x 850 mm

1200 x 600 x 850 mm

1400 x 600 x 850 mm

1600 x 600 x 850 mm

1900 x 600 x 850 mm



RTZ3131

Taban ve Ara Raflı Çalışma Tezgahı (*Work Bench with Base and Middle Shelf*)

304 Paslanmaz Çelik (*304 Stainless Steel*)

Ölçü Seçenekleri (*Measurement Options*):

900 x 600 x 850 mm

1200 x 600 x 850 mm

1400 x 600 x 850 mm

1600 x 600 x 850 mm

1900 x 600 x 850 mm



RTZ3132

Blok Çerçevesi Çalışma Tezgahı (*Block Framed Workbench*)

304 Paslanmaz Çelik (*304 Stainless Steel*)

Ölçü Seçenekleri (*Measurement Options*):

900 x 600 x 850 mm

1200 x 600 x 850 mm

1400 x 600 x 850 mm

1600 x 600 x 850 mm

1900 x 600 x 850 mm



RTZ3133

Taban ve Ara Raflı, Kapılı Çalışma Tezgahı (*Work Bench with Base and Middle Shelf & Door*)

304 Paslanmaz Çelik (*304 Stainless Steel*)

Ölçü Seçenekleri (*Measurement Options*):

900 x 600 x 850 mm

1200 x 600 x 850 mm

1400 x 600 x 850 mm

1600 x 600 x 850 mm

1900 x 600 x 850 mm



RET3140

Tek Evyeli Çalışma Tezgahı (*Single Sink Work Bench*)

304 Paslanmaz Çelik (*304 Stainless Steel*)

Küvet Ölçüsü Seçenekleri (*Bathtub Dimensions*):

400 x 400 x 250 mm

500 x 500 x 250 mm

Ölçü Seçenekleri (*Measurement Options*):

900 x 600 x 850 mm

1200 x 600 x 850 mm

1400 x 600 x 850 mm

1600 x 600 x 850 mm

1900 x 600 x 850 mm



RET3141

Çift Evyeli Taban Rafı Çalışma Tezgahı (*Double Sink Work Bench with Base Shelf*)

304 Paslanmaz Çelik (*304 Stainless Steel*)

Küvet Ölçüsü Seçenekleri (*Bathtub Dimensions*):

400 x 400 x 250 mm

500 x 400 x 250 mm

Ölçü Seçenekleri (*Measurement Options*):

900 x 600 x 850 mm

1200 x 600 x 850 mm

1400 x 600 x 850 mm

1600 x 600 x 850 mm

1900 x 600 x 850 mm



RET3142

Bulaşık Sıyırma Tezgahı (*Dish Scraping Bench*)

304 Paslanmaz Çelik (*304 Stainless Steel*)

Ölçü Seçenekleri (*Measurement Options*):

900 x 600 x 850 mm

1200 x 600 x 850 mm

1400 x 600 x 850 mm

1600 x 600 x 850 mm

1900 x 600 x 850 mm



RET3143

Tek Evyeli, Dolaplı, Kapılı, Taban Rafı Tezgah (*Countertop with Single Sink, Cabinet, Door and Base Shelf*)

304 Paslanmaz Çelik (*304 Stainless Steel*)

Küvet Ölçüsü Seçenekleri (*Bathtub Dimensions*):

400 x 400 x 250 mm

500 x 400 x 250 mm

Ölçü Seçenekleri (*Measurement Options*):

900 x 600 x 850 mm

1200 x 600 x 850 mm

1400 x 600 x 850 mm

1600 x 600 x 850 mm

1900 x 600 x 850 mm



RDZ3150

Filtresiz, Duvara Monte (*Unfiltered, Wall Mounted*)

304 Paslanmaz Çelik (*304 Stainless Steel*)

Ölçü Seçenekleri (*Measurement Options*):

900 x 900 x 500 mm

1000 x 1000 x 500 mm

1500 x 1000 x 500 mm

2000 x 1000 x 500 mm



RDZ3151

Filtreli, Duvara Monte (*Filtered, Wall Mounted*)

304 Paslanmaz Çelik (*304 Stainless Steel*)

Ölçü Seçenekleri (*Measurement Options*):

900 x 900 x 500 mm

1000 x 1000 x 500 mm

1500 x 1000 x 500 mm

2000 x 1000 x 500 mm



RDZ3152

Filtreli, Orta Tip (*Filtered, Middle Type*)

304 Paslanmaz Çelik (*304 Stainless Steel*)

Ölçü Seçenekleri (*Measurement Options*):

2000 x 2000 x 500 mm

2250 x 2000 x 500 mm

2500 x 2000 x 500 mm

3000 x 3000 x 500 mm



SAÇ KURUTMA MAKİNELERİ / HAIR DRYERS



RS-OTELLO PRO

Otel Tipi, Siyah (*Hotel Type, Black*)

Duvara Monte (*Wall Mounted*)

2000 Watt

2 Sıcaklık Ayarı (*2 Temperature Settings*)

2 Hız Ayarı (*2 Speed Setting*)

Bas-Bırak Butonlu (*Triggered*)



RS-OTELLO PRO ENERGY

Otel Tipi, Beyaz (*Hotel Type, White*)

Duvara Monte (*Wall Mounted*)

Tıraş Prizli (*Shaving socket*), 110-220 Volt

2000 Watt

2 Sıcaklık Ayarı (*2 Temperature Settings*)

2 Hız Ayarı (*2 Speed Setting*)

Bas-Bırak Butonlu (*Triggered*)



RS-PLATINUM PURE

Otel Tipi, Beyaz-Gri (*Hotel Type, White-Gray*)

Duvara Monte (*Wall Mounted*)

1350 Watt

2 Sıcaklık Ayarı (*2 Temperature Settings*)

2 Hız Ayarı (*2 Speed Setting*)

Bas-Bırak Butonlu (*Triggered*)



RS-PLATINUM FLAT ENERGY

Otel Tipi, Beyaz-Gri (*Hotel Type, White-Gray*)

Duvara Monte (*Wall Mounted*)

Tıraş Prizli (*Shaving socket*), 220 Volt

1350 Watt

2 Sıcaklık Ayarı (*2 Temperature Settings*)

2 Hız Ayarı (*2 Speed Setting*)

Bas-Bırak Butonlu (*Triggered*)



RS-OTELLO

Otel Tipi, Beyaz (*Hotel Type, White*)

Duvara Monte (*Wall Mounted*)

1350 Watt

1 Sıcaklık Ayarı (*1 Temperature Settings*)

1 Hız Ayarı (*1 Speed Setting*)

Bas-Bırak Butonlu (*Triggered*)



RS-ASOS

Otel Tipi, Beyaz (*Hotel Type, White*)

Duvara Monte (*Wall Mounted*)

Tıraş Prizli (*Shaving socket*), 110-220 Volt

1350 Watt

1 Sıcaklık Ayarı (*1 Temperature Settings*)

1 Hız Ayarı (*1 Speed Setting*)

Bas-Bırak Butonlu (*Triggered*)



RS5526

Otel Tipi, Siyah-Krom (*Hotel Type, Black-Chrome*)

Duvara Monte (*Wall Mounted*)

1600 Watt

2 Hız Ayarı (*2 Speed Setting*)



RS5504

Otel Tipi, Siyah (*Hotel Type, Black*)

Duvara Monte (*Wall Mounted*)

Tıraş Prizli (*Shaving socket*)

1600 Watt

2 Hız Ayarı (*2 Speed Setting*)



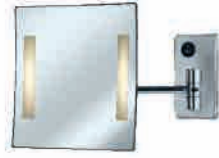
RS12018

Otel Tipi, Beyaz-Mavi (*Hotel Type, White-Blue*)

Duvara Monte (*Wall Mounted*)

1200 Watt

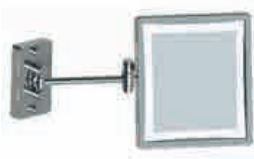
2 Hız Ayarı (*2 Speed Setting*)

**RMA1300**

Duvara Monte (Wall Mounted)
Çift Mafsallı (Double Hinged)
Ledli, 3X (LED, 3X)
Kare (Square)

**RMA1301**

Duvara Monte (Wall Mounted)
Paslanmaz Çelik (Stainless Steel)
Çift Mafsallı (Double Hinged)
Ledli, 3X (LED, 3X)
Çap (Diameter): 215 mm

**RMA1306**

Duvara Monte (Wall Mounted)
Çift Mafsallı (Double Hinged)
Ledli, 3X (LED, 3X)
Kare (Square)

**RMA1302L**

Duvara Monte (Wall Mounted)
Paslanmaz Çelik (Stainless Steel)
Çift Mafsallı (Double Hinged)
Çift Taraflı, 3X (Two-way Mirror, 3X)

KETTLE VE HOŞGELDİN TEPSİSİ / KETTLES AND WELCOME TRAYS

**RK1801.3**

Prizma Lite
304 Paslanmaz Çelik
(304 Stainless Steel)
Hacim (Capacity): 1,2 lt
1000-1200 Watt, Gizli Rezistans
(Hidden Resistance)
Termostat kontrol, 360 derece dönebilir.
(Thermostat control, can rotate 360 degrees.)
Kablosuz kullanım. (Wireless use.)
Tepsi Ölçüleri (Tray Measurements):
350 x 200 mm

**RK1804**

Prizma Lite
304 Paslanmaz Çelik
(304 Stainless Steel)
Hacim (Capacity): 1,2 lt
1000-1200 Watt, Gizli Rezistans
(Hidden Resistance)
Termostat kontrol, 360 derece dönebilir.
(Thermostat control, can rotate 360 degrees.)
Kablosuz kullanım. (Wireless use.)
Tepsi Ölçüleri (Tray Measurements):
450 x 250 mm

**RK1802**

Prizma Lite
304 Paslanmaz Çelik
(304 Stainless Steel)
Hacim (Capacity): 1,2 lt
1000-1200 Watt, Gizli Rezistans
(Hidden Resistance)
Termostat kontrol, 360 derece dönebilir.
(Thermostat control, can rotate 360 degrees.)
Kablosuz kullanım. (Wireless use.)



RV920
Metal Üzeri Krom Kaplama
(*Chrome plated on metal*)
Düz (*Flat*)
Ölçüleri (*Measurements*):
560 x 460 x 380 mm



RV921
Metal Üzeri Krom Kaplama
(*Chrome plated on metal*)
Arkalıklı (*Backed*)
Ölçüleri (*Measurements*):
750 x 560 x 460 mm

DERİ KAPLI ÜRÜNLER / LEATHER ACCESSORIES



RDE6600
Resepsiyon Sümeni
(*Reception Sumen*)



RDE6601
Rehber
(*Directory*)



RDE6602
TV Kumandalık
(*TV Control*)



RDE6603
Telefon Notluk
(*Phone Note*)



RDE6604
Kağıt Mendillik
(*Napkin Holder Box*)
Dikdörtgen
(*Rectangle*)



RDE6605
Kağıt Mendillik
(*Napkin Holder Box*)
Küp (*Cube*)



RDE6606
Laundry



RDE6607
Çay ve Kapsül Kutusu
(*Tea and Capsule Box*)



RDE6608
Kettle Tepsisi
(*Kettle Tray*)



RDE6609
Gazete ve Dergilik
(*Brochure and Newspaper Box*)



RDE6610
Bardak Altlığı
(*Coaster Pad*)



RDE6611
Menülek
(*Menu*)



RDE6612
Adisyonluk
(*Bill*)



MATA
Uzun Havluluk (*Long Towel Holder*)
Krom (*Chrome*)



MATA
Dikdörtgen Havluluk
(*Rectangle Towel Holder*)
Krom (*Chrome*)



MATA
WC Kağıtlık, Kapaksız
(*Toilet Paper Holder, Uncovered*)
Krom (*Chrome*)



MATA
WC Kağıtlık, Kapaklı
(*Toilet Paper Holder, Covered*)
Krom (*Chrome*)



MATA
Askı, İkili (*Hanger Binary*)
Krom (*Chrome*)

MAXIMA SERİSİ / MAXIMA LINE



MAXIMA
Uzun Havluluk
(*Long Towel Holder*)
Krom (*Chrome*)



MAXIMA
Yuvarlak Havluluk
(*Round Towel Holder*)
Krom (*Chrome*)



MAXIMA
Elips Havluluk
(*Elipse Towel Holder*)
Krom (*Chrome*)



MAXIMA
WC Kağıtlık, Kapaklı
(*Toilet Paper Holder, Covered*)
Krom (*Chrome*)



MAXIMA
WC Kağıtlık, Kapaksız
(*Toilet Paper Holder, Uncovered*)
Krom (*Chrome*)



MAXIMA
WC Kağıtlık, Kapaksız
(*Toilet Paper Holder, Uncovered*)
Yatay (*Horizontal*)



MAXIMA
Yedek WC Kağıt Bekletme
(*Spare Paper Toilet Holder*)
Krom (*Chrome*)



MAXIMA
WC Kağıtlık (*Toilet Paper Holder*)
Kapaklı ve Yedekli (*Covered and Spare*)
Krom (*Chrome*)



MAXIMA
WC Kağıtlık, İkili
(*Toilet Paper Holder, Double*)
Krom (*Chrome*)



MAXIMA
Askı, İkili (*Hanger Binary*)
Krom (*Chrome*)



MAXIMA
Askı, Tekli (*Hanger Single*)
Krom (*Chrome*)

VİLLA SERİSİ / VILLA LINE



VİLLA

Uzun Havluluk
(Long Towel Holder)
Krom (Chrome)



VİLLA

Yuvarlak Havluluk
(Round Towel Holder)
Krom (Chrome)



VİLLA

WC Kağıtlık, Kapaklı
(Toilet Paper Holder, Covered)
Krom (Chrome)



VİLLA

WC Kağıtlık, Kapaksız
(Toilet Paper Holder, Uncovered)
Krom (Chrome)



VİLLA

WC Kağıtlık, Yatay
(Toilet Paper Holder, Horizontal)
Krom (Chrome)



VİLLA

Yedek WC Kağıt Bekletme
(Spare Paper Toilet Holder)
Krom (Chrome)



VİLLA

Askı, Tekli (Hanger Single)
Krom (Chrome)

NOTTE SERİSİ / NOTTE LINE



NOTTE

Uzun Havluluk (Long Towel Holder)
Siyah (Black)



NOTTE

Halka Havluluk (Round Towel Holder)
Siyah (Black)



NOTTE

WC Kağıtlık, Kapaklı
(Toilet Paper Holder, Covered)
Siyah (Black)



NOTTE

WC Kağıtlık, Kapaksız
(Toilet Paper Holder, Uncovered)
Siyah (Black)



NOTTE

Askı, İkili (Hanger Binary)
Siyah (Black)



NOTTE

Kağıt Havluluk (Towel Holder)
Siyah (Black)

MİKA SERİSİ / MIKA LINE



MİKA

Uzun Havluluk (*Long Towel Holder*)
Krom (*Chrome*)



MİKA

WC Kağıtlık, Kapaklı
(*Toilet Paper Holder, Covered*)
Krom (*Chrome*)



MİKA

WC Kağıtlık, Kapaksız
(*Toilet Paper Holder, Uncovered*)
Krom (*Chrome*)



MİKA

WC Kağıtlık, Kare (*WC Paper Holder, Square*)
Krom (*Chrome*)



MİKA

Askı, İkili (*Hanger Binary*)
Krom (*Chrome*)



MİKA

WC Kağıtlık, Kapaksız
(*Toilet Paper Holder, Uncovered*)
Tezgahlı, Tekli (*With bench, single*)
Krom (*Chrome*)

METEOR SERİSİ / METEOR LINE



METEOR

Uzun Havluluk (*Long Towel Holder*)
Krom (*Chrome*)



METEOR

Elips Havluluk (*Ellipse Towel Holder*)
Krom (*Chrome*)



METEOR

WC Kağıtlık, Kapaklı
(*Toilet Paper Holder, Covered*)
Krom (*Chrome*)



METEOR

WC Kağıtlık, Kapaksız
(*Toilet Paper Holder, Uncovered*)
Krom (*Chrome*)



METEOR

Askı, İkili (*Hanger Binary*)
Krom (*Chrome*)

CODDE SERİSİ / CODDE LINE



CODDE

Uzun Havluluk (*Long Towel Holder*)
Krom (*Chrome*)



CODDE

WC Kağıtlık, Kapaksız
(*Toilet Paper Holder, Uncovered*)
Krom (*Chrome*)



CODDE

Askı, İkili (*Hanger Binary*)
Krom (*Chrome*)

LİTMUS SERİSİ / LITMUS LINE



LİTMUS

Uzun Havluluk
(Long Towel Holder)
Krom (Chrome)



LİTMUS

Yuvarlak Havluluk
(Round Towel Holder)
Krom (Chrome)



LİTMUS

WC Kağıtlık, Kapaklı
(Toilet Paper Holder,
Covered)
Krom (Chrome)



LİTMUS

WC Kağıtlık, Kapaksız
(Toilet Paper Holder, Uncovered)
Krom (Chrome)



LİTMUS

WC Kağıtlık
(Toilet Paper Holder)
Kapaklı ve Yedekli
(Covered and Spare)
Krom (Chrome)



LİTMUS

Yedek WC Kağıt Bekletme
(Spare Paper Toilet Holder)
Krom (Chrome)



LİTMUS

Askı, İkili (Hanger Binary)
Krom (Chrome)



LİTMUS

Askı, Tekli (Hanger Single)
Krom (Chrome)

LOFT SERİSİ / LOFT LINE



LOFT

Uzun Havluluk (Long Towel Holder)
Krom (Chrome)



LOFT

Halka Havluluk (Round Towel Holder)
Krom (Chrome)



LOFT

WC Kağıtlık, Kapaklı
(Toilet Paper Holder, Covered)
Krom (Chrome)



LOFT

WC Kağıtlık, Kapaksız
(Toilet Paper Holder, Uncovered)
Krom (Chrome)



LOFT

Askı, İkili (Hanger Binary)
Krom (Chrome)



LOFT

Kağıt Havluluk (Towel
Holder)
Krom (Chrome)

DARK CITY SERİSİ / DARK CITY LINE



DARK CITY

Uzun Havluluk (*Long Towel Holder*)
Siyah (*Black*)



DARK CITY

Halka Havluluk (*Round Towel Holder*)
Siyah (*Black*)



DARK CITY

WC Kağıtlık, Kapaklı
(*Toilet Paper Holder, Covered*)
Siyah (*Black*)



DARK CITY

WC Kağıtlık, Kapaksız
(*Toilet Paper Holder, Uncovered*)
Siyah (*Black*)



DARK CITY

Askı, İkili
(*Hanger Binary*)
Siyah (*Black*)



DARK CITY

Süngerlik, Şampuanlık
(*Shampoo and Sponge Holder*)
Duvara Monte (*Wall Mounted*)
Siyah (*Black*)



DARK CITY

Klozet Fırçası (*Toilet Brush*)
Duvara Monte (*Wall Mounted*)
Siyah (*Black*)

MAZZA GOLD SERİSİ / MAZZA GOLD LINE



MAZZA GOLD

Uzun Havluluk (*Long Towel Holder*)
Gold



MAZZA GOLD

Elips Havluluk (*Eclipse Towel Holder*)
Gold



MAZZA GOLD

WC Kağıtlık, Kapaklı
(*Toilet Paper Holder, Covered*)
Gold



MAZZA GOLD

WC Kağıtlık, Kapaksız
(*Toilet Paper Holder, Uncovered*)
Gold



MAZZA GOLD

Yedek WC Kağıt Bekletme
(*Spare Paper Toilet Holder*)
Gold



MAZZA GOLD

İkili Döner Havluluk
(*Double Swivel Towel Holder*)
Gold



MAZZA GOLD

Askı, İkili (*Hanger Binary*)
Gold



MAZZA GOLD

Şampuanlık, Süngerlik
(*Shampoo and Sponge Holder*)
Duvara Monte (*Wall Mounted*)
Gold



MAZZA GOLD

Klozet Fırçası (*Toilet Brush*)
Duvara Monte (*Wall Mounted*)
Gold



RETRO

Uzun Havluluk (*Long Towel Holder*)
Krom (*Chrome*)



RETRO

Halka Havluluk (*Round Towel Holder*)
Krom (*Chrome*)



RETRO

WC Kağıtlık, Kapaklı
(*Toilet Paper Holder, Covered*)
Krom (*Chrome*)



RETRO

WC Kağıtlık, Kapaksız (*Toilet Paper Holder, Uncovered*)
Krom (*Chrome*)



RETRO

Yedek WC Kağıt Bekletme
(*Spare Paper Toilet Holder*)
Krom (*Chrome*)



RETRO

Askı, Tekli (*Hanger Single*)
Krom (*Chrome*)



RETRO

Askı, İkili (*Hanger Binary*)
Krom (*Chrome*)

OTEL SERİSİ / HOTEL LINE



RD3550

Destekli Raf Havluluk (*Shelf Towel Holder*)
Pirinç Üzeri Krom Kaplı (*Brass, Chrome Plated*)
Paslanmaz Çelik opsiyonu mevcuttur. (*Stainless Steel options.*)



RD3551

U Tipi Destekli Raf Havluluk (*U Type Shelf Towel Holder*)
Pirinç Üzeri Krom Kaplı (*Brass, Chrome Plated*)
Paslanmaz Çelik opsiyonu mevcuttur. (*Stainless Steel options.*)



RD3551G

U Tipi Destekli Raf Havluluk (*U Type Shelf Towel Holder*)
Pirinç Üzeri Gold Kaplı (*Brass, Gold Plated*)
Paslanmaz Çelik opsiyonu mevcuttur. (*Stainless Steel options.*)



RD3551S

U Tipi Destekli Raf Havluluk (*U Type Shelf Towel Holder*)
Pirinç Üzeri Siyah Boyalı (*Brass, Black Painted*)
Paslanmaz Çelik opsiyonu mevcuttur. (*Stainless Steel options.*)



RD3552

Lamalı Destekli Raf Havluluk (*Shelf Towel Holder*)
Pirinç Üzeri Krom Kaplı (*Brass, Chrome Plated*)
Paslanmaz Çelik opsiyonu mevcuttur. (*Stainless Steel options.*)



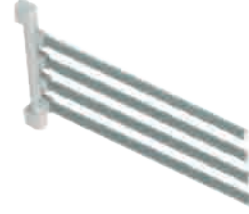
RD3553

Raf Havluluk (*Towel Holder*)
Pirinç Üzeri Krom Kaplı (*Brass, Chrome Plated*)
Paslanmaz Çelik opsiyonu mevcuttur. (*Stainless Steel options.*)



RD3554

Balkon Tipi Kızaklı Raf Havluluk (*Balcony Type Sliding Shelf Towel Holder*)
304 Paslanmaz Çelik (*304 Stainless Steel*)



RD3562

Dörtlü Döner Havluluk (*Quadruple Rotary Towel Holder*)
Paslanma Yapmayan Alüminyum Boru (*Rust-Free Aluminum Pipe*)
Duvara Monte (*Wall Mounted*)



RD3555

Küvet Tutamağı, Açılı (*Bathtub Handle, Angled*)
Pirinç Üzeri Krom Kaplı (*Brass, Chrome Plated*)
Paslanmaz Çelik opsiyonu mevcuttur. (*Stainless Steel options.*)



RD3556

Küvet Tutamağı, Açılı (*Bathtub Handle, Angled*)
Süngerlikli (*With Elbow Sponge Holder*)
Pirinç Üzeri Krom Kaplı (*Brass, Chrome Plated*)
Paslanmaz Çelik opsiyonu mevcuttur. (*Stainless Steel options.*)



Küvet Tutamağı, Düz (*Bathtub Handle, Flat*)
Pirinç Üzeri Krom Kaplı (*Brass, Chrome Plated*)
Paslanmaz Çelik opsiyonu mevcuttur. (*Stainless Steel options.*)

Uzunluk (*Length*):

RS4425-20	200 mm
RS4425-30	300 mm
RS4425-40	400 mm



RD3557

İkili Döner Havluluk (*Double Rotary Towel Holder*)
Pirinç Üzeri Krom Kaplı (*Brass, Chrome Plated*)



CODDE

Askı, Tekli (*Hanger Single*)
Krom (*Chrome*)



RS4447

Askı, İkili (*Hanger Binary*)
304 Paslanmaz Çelik
(*304 Stainless Steel*)



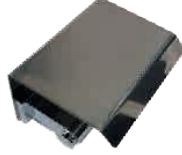
RS4448

Askı Tekli (*Hanger Single*)
Krom (*Chrome*)



RS4449

Askı, İkili (*Hanger Binary*)
Lamalı
Krom (*Chrome*)



R318

WC Kağıtlık (*Toilet Paper Holder*)
Tezgahlı, Tekli (*With bench, single*)
Krom (*Chrome*)



R319

WC Kağıtlık (*Toilet Paper Holder*)
Tezgahlı, İkili (*With bench, Double*)
Krom (*Chrome*)



R314

WC Kağıtlık, Kapaklı
(*Toilet Paper Holder*)
304 Paslanmaz Çelik
(*304 Stainless Steel*)



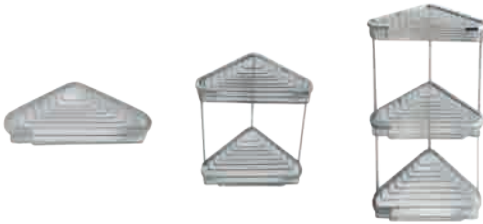
RD3558C

Kolon Set (*Column Set*)
Krom (*Chrome*)



RD3560

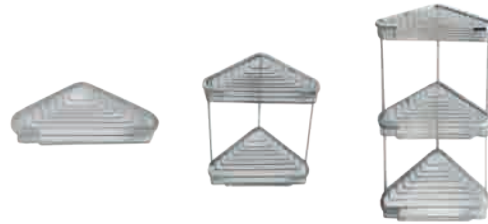
İkili Ayaklı Havluluk
(*Double Footed Towel Holder*)
Krom (*Chrome*)



Pirinç Üzeri Krom Kaplı (*Brass, Chrome Plated*)

Ölçüleri (*Measurements*):

RS4400	Tekli	150 x 150 mm
RS4400-2	İkili	150 x 150 x 275 mm
RS4400-3	Üçlü	150 x 150 x 475 mm



Pirinç üzeri Krom Kaplı (*Brass, Chrome Plated*)

Ölçüleri (*Measurements*):

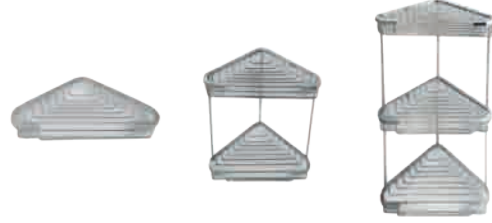
RS4401	Tekli	180 x 180 mm
RS4401-2	İkili	180 x 180 x 275 mm
RS4401-3	Üçlü	180 x 180 x 475 mm



Pirinç Üzeri Krom Kaplı, Oval (*Brass, Chrome Plated*)

Ölçüleri (*Measurements*):

RS4402	Tekli	180 x 180 mm
RS4402-2	İkili	180 x 180 x 275 mm
RS4402-3	Üçlü	180 x 180 x 475 mm



Pirinç Üzeri Krom Kaplı (*Brass, Chrome Plated*)

Ölçüleri (*Measurements*):

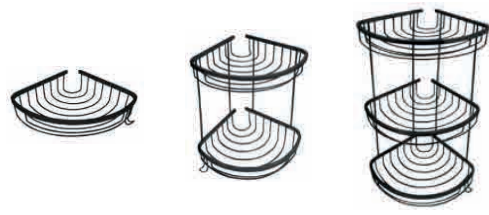
RS4422-1	Tekli	220 x 220 mm
RS4422-2	İkili	220 x 220 x 275 mm
RS4422-3	Üçlü	220 x 220 x 475 mm



Pirinç Üzeri Gold Kaplı, Oval (*Brass, Gold Plated*)

Ölçüleri (*Measurements*):

RS4410G-1	Tekli	200 x 200 mm
RS4410G-2	İkili	200 x 200 x 275 mm
RS4410G-3	Üçlü	200 x 200 x 475 mm



Pirinç Üzeri Siyah Boyalı, Oval (*Brass, Black Painted*)

Ölçüleri (*Measurements*):

RS4427S-1	Tekli	200 x 200 mm
RS4427S-2	İkili	200 x 200 x 275 mm
RS4427S-3	Üçlü	200 x 200 x 475 mm



Pirinç Üzeri Krom Kaplı, Dikdörtgen (*Brass, Chrome Plated, Rectangle*)

Ölçüleri (*Measurements*):

RS4416	Tekli	150 x 220 mm
RS4416-2	İkili	150 x 220 x 275 mm
RS4416-3	Üçlü	150 x 220 x 475 mm



RS4426

Asma Duş Süngerlik (*Hanging Shower Sponge Holder*)

Pirinç Üzeri Krom Kaplı (*Brass, Chrome Plated*)



RS4404

Şampuanlık, Süngerlik
(*Shampoo and sponge Holder*)
Paslanmaz Çelik (*Stainless Steel*)
Ölçüleri (*Measurements*):



RS4405

Şampuanlık, Süngerlik
(*Shampoo and sponge Holder*)
Paslanmaz Çelik (*Stainless Steel*)
Ölçüleri (*Measurements*):



RS4405

Şampuanlık, Süngerlik
(*Shampoo and sponge Holder*)
Paslanmaz Çelik (*Stainless Steel*)
Ölçüleri (*Measurements*):



RS4411

Şampuanlık, Süngerlik

(Shampoo and sponge Holder)

Paslanmaz Çelik (Stainless Steel)

Ölçüleri (Measurements): 190 x 190 mm



RS4412

Şampuanlık, Süngerlik

(Shampoo and sponge Holder)

Paslanmaz Çelik (Stainless Steel)

Ölçüleri (Measurements): 150 x 220 mm



RS4413

Şampuanlık, Süngerlik

(Shampoo and sponge Holder)

Paslanmaz Çelik (Stainless Steel)

Ölçüleri (Measurements): 130 x 250 mm



RS4415

Şampuanlık, Süngerlik

(Shampoo and sponge Holder)

Paslanmaz Çelik (Stainless Steel)

Ölçüleri (Measurements): 130 x 250 mm



RS4420

Set Üstü Katı Sabunluk

(Set top solid soap dispenser)

Paslanmaz Çelik, Krom (Stainless Steel, Chrome)

Ölçüleri (Measurements): 80 x 80 mm



RS4430F

Set Üstü Sıvı Sabunluk

(Set top liquid soap dispenser)

Cam, Küre (Glass, Sphere)



RS4440

Set Üstü Sıvı Sabunluk

(Set top liquid soap dispenser)

Paslanmaz Çelik, Küre (Stainless Steel, Sphere)



RS4431F

Set Üstü Sıvı Sabunluk

(Set top liquid soap dispenser)

Paslanmaz Çelik (Stainless Steel)



RS4431FD

Duvara Monte Sıvı Sabunluk

(Wall Mounted liquid soap dispenser)

Paslanmaz Çelik (Stainless Steel)



RS4439

Duvara Monte Sıvı Sabunluk

(Wall Mounted liquid soap dispenser)

Cam, Kare Rozetli

(Glass, Square Badge)



RS4446

Duvara Monte Sıvı Sabunluk

(Wall Mounted liquid soap dispenser)

Cam, Yuvarlak Rozetli

(Glass, Sphere Badge)



RS4435

Akrobat Klozet Fırçası

(Acrobat Toilet Brush)

Paslanmaz Çelik

(Stainless Steel)

Duvara Monte

(Wall Mounted)



RS4436

Akrobat Klozet Fırçası

(Acrobat Toilet Brush)

Cam (Glass)

Duvara Monte

(Wall Mounted)



RBK5300

Çelik ve Alüminyum Gövdeli (*Steel and Aluminum Body*)

Beyaz-Gri (*White-Gray*)

Koku ve sıvı sızdırmaz. (*It is odor and liquid proof.*)

Ölçüleri (*Measurements*): 290 x 540 mm

AYAKKABI CİLA MAKİNELERİ / SHOE POLISH MACHINES



RAC5400

Ön Panel 304 Paslanmaz Çelik

(*304 Stainless Steel Front Board*)

Sağ ve Sol Paneller Ahşap

(*Right and Left Panels are Wooden*)

Fotoselli ve Butonlu olarak çalışır.

(*Works with Photocell and Button*)

Cila Deposu (*Polish Tank*): 150 ml

Ağırlık (*Weight*): 20 kg

Ölçüleri (*Measurements*): 550 x 300 x 850 mm



RAC5401

Mini Model (*Mini Model*)

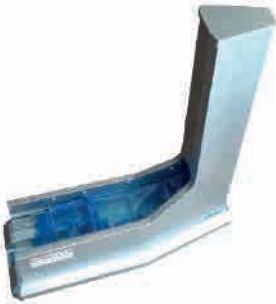
Fotoselli (*Photocell*)

Cila Deposu (*Polish Tank*): 150 ml

Ağırlık (*Weight*): 7,5 kg

Ölçüleri (*Measurements*): 370 x 210 x 330 mm

GALOŞMATİKLER / GALOSH MACHINES



RGM5500

ABS (*ABS Plastic Body*)

Topuktan çekerek basit kullanım.

(*Easily heel pull*)

50 adetlik 1 galoş kartuşu hazneli.

(*50 pieces 1 Overshoes cartridge can be installed.*)

Ağırlık (*Weight*): 3,4 kg

Ölçüleri (*Measurements*): 600 x 220 x 660 mm



RGM5501

MDF Lam Denge Tahtası ve Metal Tutma Kolu

(*MDF Lam Balance Board and Metal Handle*)

Topuktan çekerek basit kullanım.

(*Easily heel pull*)

40 adetlik 1 galoş kartuşu hazneli.

(*40 pieces 1 Overshoes cartridge can be installed.*)

Ağırlık (*Weight*): 4,4 kg

Ölçüleri (*Measurements*): 700 x 300 x 900 mm



RGM5508

Galoşmatik Kartuşu, 50'li

1 kolide 60 paket mevcuttur.

(*Overshoes Cartridge 50*

Pieces, 60 packages in 1

box.)



RHK5702

Fotoselli, Elektrikli (*Electrical, Battery*)

Jiletsiz Sistem (*Razorless System*)

Amortisörlü sessiz kapanan kapaklı. (*Silent closing lid with shock absorber.*)

Temiz rulo çıktıktan sonra ikinci rulo için 20 saniye bekleme sürelidir. (*Economical use with a waiting time of 20 seconds.*)

Ölçüleri (*Measurements*): 15 x 600 x 300 mm



RHK5703

Tek Kullanımlık (*Disposable*)

Anti Alerjik (*Antiallergic*)

Polietilen malzemeden üretilmiştir. (*Polyethylene material*)

Bir rulo 90 kullanımlıdır. (*Each roll is 90 uses*)

1 kolide 42 adet rulo mevcuttur.

(*There are 42 rolls in 1 box.*)

HİJYENİ TURNİKE HATTI / SANITATION UNITS



RHT67205DI

Dezenfektan Vericili Hijyen Turnikesi (*Hygiene Turnstile with Disinfectant Dispenser*)

304 Paslanmaz Çelik (*304 Stainless Steel*)

Fotoselli çift el dezenfektan vericisi ve turnikesi mevcuttur. (*It has double hand disinfectant dispenser and turnstile*)

Yere monte edilir, 220 Volt elektrikle çalışır. (*Ground mounted, Works with 220 Volt electricity*)

İzolasyonlu elektrik panosu vardır. (*It has an insulated electrical panel.*)

IP65 korumalıdır. (*It is IP65 protected.*)

Ölçüleri (*Measurements*): 650 x 750 x 1250 mm



RHT67215D

Dezenfektan Vericili Hijyen Turnikesi (*Hygiene Turnstile with Disinfectant Dispenser*)

304 Paslanmaz Çelik (*304 Stainless Steel*)

Fotoselli çift el dezenfektan vericisi ve turnikesi mevcuttur. (*It has double hand disinfectant dispenser and turnstile*)

Kontrollü giriş ve çıkış imkanı sağlar. (*Provides controlled entry and exit.*)

Yere monte edilir, 220 Volt elektrikle çalışır. (*Ground mounted, Works with 220 Volt electricity*)

İzolasyonlu elektrik panosu vardır. (*It has an insulated electrical panel.*)

IP65 korumalıdır. (*It is IP65 protected.*)

Ölçüleri (*Measurements*): 650 x 750 x 1250 mm



RHT67102MI

Mekanik Çıkış Turnikesi (*Mechanical Exit Turnstile*)

304 Paslanmaz Çelik (*304 Stainless Steel*)

Üretim çıkışlarında mekanik olarak kullanılır.

(*It is used mechanically in production outputs.*)

Elektrikli ve kart okuyuculu opsiyonları mevcuttur.

(*Electric and card reader options are available.*)

220 Volt elektrikle çalışır. (*Works with 220 Volt electricity*)

Ölçüleri (*Measurements*): 800 x 500 x 955 mm



RHT67107ME

Mekanik Çıkış Turnikesi (*Mechanical Exit Turnstile*)

304 Paslanmaz Çelik (*304 Stainless Steel*)

Elektrikli ve kart okuyuculu opsiyonları mevcuttur.

(*Electric and card reader options are available.*)

220 Volt elektrikle çalışır. (*Works with 220 Volt electricity*)

Ölçüleri (*Measurements*): 450 x 720 x 955 mm



RHT6712

Dezenfektan Vericili, Paspaslı, Kısa Yürüme Bantlı Hijyen Turnikesi
(*Hygiene Turnstile with Disinfectant Dispenser, Mop and Short Walking Band*)

304 Paslanmaz Çelik (*304 Stainless Steel*)

Fotoselli çift el dezenfektan vericisi ve turnikesi mevcuttur.

(*It has double hand disinfectant dispenser and turnstile*)

Montaj gerektirmez, ayakları ayarlanabilir.

(*No assembly required, feet are adjustable.*)

220 Volt elektrikle çalışır. (*Works with 220 Volt electricity*)

İzolasyonlu elektrik panosu vardır. (*It has an insulated electrical panel.*)

IP65 korumalıdır. (*It is IP65 protected.*)

Ölçüleri (*Measurements*): 750 x 850 x 1400 mm



RHT67175

Dezenfektan Vericili, Fırçalı Taban Temizlemeli, Yürüyen Bantlı Hijyen Turnikesi
(Hygiene Turnstile with Disinfectant Dispenser, Mop and Walking Band)

304 Paslanmaz Çelik (304 Stainless Steel)

Fotoselli çift el dezenfektan vericisi, kişiyi algılayan fotoselli göz, taban temizliği için turnike altında iki adet fırçası vardır.

(It has a photocell double hand disinfectant dispenser, a photocell eye that detects the person, and two brushes under the turnstile for sole cleaning.)

Dezenfektan ve suyu otomatik ölçümleyen püskürtme sistemi ve kaçış engelleyici bariyeri mevcuttur. (It has a spray system that automatically measures disinfectant and water and an escape barrier.)

Montaj gerektirmez, ayakları ayarlanabilir.

(No assembly required, feet are adjustable.)

380 Volt elektrikle çalışır. (Works with 380 Volt electricity)

İzolasyonlu elektrik panosu vardır. (It has an insulated electrical panel.)

IP65 korumalıdır. (It is IP65 protected.)

Ölçüleri (Measurements): 1600 x 850 x 1600 mm



RHT67175-EV

Dezenfektan Vericili, Fırçalı Taban Temizlemeli, Evyeli, Yürüme Bantlı Hijyen Turnikesi
(Hygiene Turnstile with Disinfectant Dispenser, Brush Base Cleaning, Sink, Walking Band)

304 Paslanmaz Çelik (304 Stainless Steel)

Evye bölümünde pedallı veya fotoselli musluk ve sabunluk, kağıt havluluk ve çöp kovası vardır. (In the sink section, there is a pedal or photocell faucet, a soap dispenser, a paper towel dispenser and a dustbin.)

Fotoselli çift el dezenfektan vericisi, taban temizliği için turnike altında iki adet fırçası vardır. (It has a photocell double hand disinfectant dispenser and two brushes under the turnstile for floor cleaning.)

Dezenfektan ve suyu otomatik ölçümleyen püskürtme sistemi ve kaçış engelleyici bariyeri mevcuttur. (It has a spray system that automatically measures disinfectant and water and an escape barrier.)

Montaj gerektirmez, ayakları ayarlanabilir. (No assembly required, feet are adjustable.)

380 Volt elektrikle çalışır. (Works with 380 Volt electricity)

İzolasyonlu elektrik panosu vardır. (It has an insulated electrical panel.)

IP65 korumalıdır. (It is IP65 protected.)

Ölçüleri (Measurements): 2100 x 850 x 1600 mm



RHT67315A

Dezenfektan Vericili, Paspaslı, Evyeli, Yürüme Bantlı Hijyen Turnikesi
(Hygiene Turnstile with Disinfectant Dispenser, Mop, Sink and Walking Band)
304 Paslanmaz Çelik (304 Stainless Steel)

Evye bölümünde pedallı veya fotoselli musluk ve sabunluk, kağıt havluluk ve çöp kovası vardır. (In the sink section, there is a pedal or photocell faucet, a soap dispenser, a paper towel dispenser and a dustbin.)

Fotoselli çift el dezenfektan vericisi vardır. (It has a photocell double hand disinfectant dispenser.)

İsteğe bağlı ızgaralı çift paspas ya da tek paspaslı üretilir. (It is produced with a double mat or a single mat with optional grille.)

Kaçış engelleyici bariyeri mevcuttur. (There is an escape barrier.)

Montaj gerektirmez, ayakları ayarlanabilir. (No assembly required, feet are adjustable.)

220 Volt elektrikle çalışır. (Works with 220 Volt electricity)

İzolasyonlu elektrik panosu vardır. (It has an insulated electrical panel.)

IP65 korumalıdır. (It is IP65 protected.)

Ölçüleri (Measurements): 1500 x 850 x 1400 mm

MEDİKAL EKİPMANLAR / MEDICAL EQUIPMENTS



RP8220

Doktor El Yıkama Ünitesi (Doctor Hand Washing Unit)
304 Paslanmaz Çelik (304 Stainless Steel)
Tekli, İkili, Üçlü opsiyonları mevcuttur. (Single, Binary, Triple options.)



RP8221

El Yıkama Ünitesi (Hand Washing Unit)
304 Paslanmaz Çelik (304 Stainless Steel)
Pedallı Batarya (Pedal Battery)
Fotoselli Batarya opsiyonu mevcuttur. (Photocell Battery optional)



RP8222

Aparat Yıkama Ünitesi (*Apparatus Washing Unit*)
304 Paslanmaz Çelik (*304 Stainless Steel*)



RP8234

Escabo Basamak (*Escabo Step*)
304 Paslanmaz Çelik (*304 Stainless Steel*)
Ölçü Seçenekleri (*Measurement Options*):
350 x 600 x 1800 mm
350 x 600 x 2600 mm
600 x 650 x 200-400 mm



RP8242

Ameliyathane Dolabı (*Operating Room Cabinet*)
304 Paslanmaz Çelik (*304 Stainless Steel*)
Alt kısımda iki adet çekmece ve dolap mevcuttur.
(*There are two drawers and a cabinet at the bottom.*)
Kilitlenebilir çekmeceli ve ön panel cam kapılıdır.
(*Lockable drawers and a front panel with glass doors.*)
Ölçüleri (*Measurements*): 450 x 900 x 1800 mm



RP8241

Bebek Yıkama Ünitesi (*Baby Washing Unit*)
304 Paslanmaz Çelik (*304 Stainless Steel*)
Evye Ölçüsü (*Sink Size*): 500 x 600 x 300 mm
Ölçüleri (*Measurements*): 650 x 1650 x 1055 mm



RP8227

Pansuman Arabası (*Dressing Cart*)
304 Paslanmaz Çelik (*304 Stainless Steel*)
İki frenli-iki frensiz tekerlekli ayakları mevcuttur.
(*It has two braked and two unbraked castor legs.*)
Çıkarılabilir pedallı atık kovalıdır. (*It has a removable waste bucket with pedal.*)
Ölçüleri (*Measurements*): 430 x 580 x 870 mm



RP8226

Alet ve İlaç Dolabı (*Tool and Medicine Cabinet*)
304 Paslanmaz Çelik (*304 Stainless Steel*)
Zemin dengesini sağlayan rotill ayakları mevcuttur.
(*It has ball joint feet that provide ground balance.*)
Kilitlenebilir camlı kapaklı, 3 adet raflıdır.
(*It has a lockable glass lid and 3 shelves.*)
Ölçüleri (*Measurements*): 450 x 900 x 1800 mm



RP8228

Ay Masa (*Moon Table*)

304 Paslanmaz Çelik (*304 Stainless Steel*)

Ölçüleri (*Measurements*): 450 x 1700 x 900 mm



RP8230

Cerrahi Sehpalı Küvet (*Port Tub*)

304 Paslanmaz Çelik (*304 Stainless Steel*)

Küvet Çapı (*Tub Diameter*): 300/380 mm



RP8231

Serum Askısı (*Serum Hanger*)

304 Paslanmaz Çelik
(*304 Stainless Steel*)

Ölçüleri (*Measurements*):
500 x 500 x 1900 mm



RP8243

Malzeme Dolabı (*Material Cabinet*)

304 Paslanmaz Çelik
(*304 Stainless Steel*)

İstenilen ölçülerde üretilir. (*It is produced in the desired sizes.*)

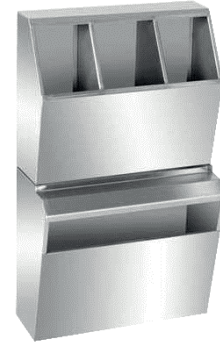


RP8235

Terlik Arabası (*Slipper Cart*)

304 Paslanmaz Çelik (*304 Stainless Steel*)

Ölçüleri (*Measurements*): 960 x 480 x 1800 mm



RP8232

Galoş, Bone, Maske Dolabı (*Galosh Bonnet Mask Cabinet*)

304 Paslanmaz Çelik (*304 Stainless Steel*)

Ölçüleri (*Measurements*): 800 x 500 x 220 mm



RP8233

Tepsili Hijyen Paspası (*Hygiene Mop*)

304 Paslanmaz Çelik (*304 Stainless Steel*)

Ölçü Seçenekleri (*Measurement Options*):

400 x 600 mm

600 x 900 mm

600 x 1200 mm

İstenilen ölçülerde üretilir. (*It is produced in desired dimensions.*)



🏠 RAPATEK Metal San. Ve Dış Tic. Ltd. Şti.
📍 Adres: Ortaklar Cad. Akıncı Bayırı Sok. No:38/1, Şişli 34394 İstanbul TÜRKİYE
☎ Ofis: +90 (212) 984-9227
✉ E-mail: info@rapatekltd.com
🌐 Web: www.rapatekltd.com